

DEUTSCHLANDS BEGEHRTESTE ARBEITGEBER 2024

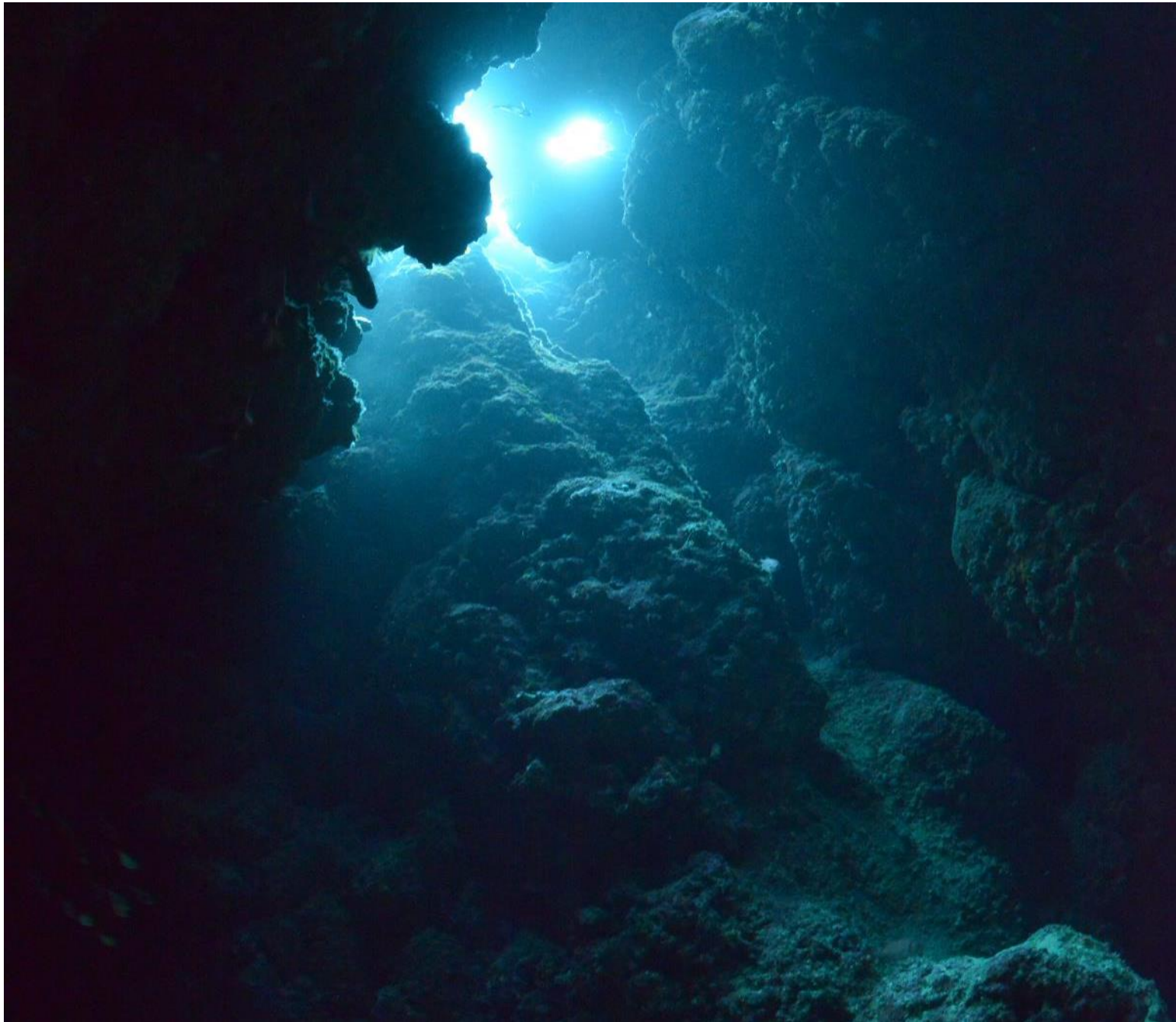
BERICHTSBAND ZUR STUDIE DES F.A.Z.-INSTITUTS



IMWF INSTITUT

Faktenkontor Group
EXCELLENCE
CREATES VALUE





#

**MOTIVATION
& METHODIK**

DEUTSCHLANDS BEGEHRTESTE ARBEITGEBER 2024



MOTIVATION

Wer gehört zu Deutschlands begehrtesten Arbeitgebern?

Die Fachkräfte-Engpässe in der deutschen Wirtschaft haben sich in den letzten Jahren ausgeweitet. Vielerlei Berufe sind davon betroffen. An vielen Stellen mangelt es an Fachkräften mit abgeschlossener Berufsausbildung, Spezialisten mit Meister oder Bachelorabschluss und Experten. Qualifizierte Arbeitnehmerinnen und Arbeitnehmer haben also die Möglichkeit, ihren Arbeitgeber kritisch und sorgfältig auszuwählen. Andererseits stehen Arbeitgeber vor der Herausforderung, ihre Attraktivität bei Fachkräften zu steigern.

Vor diesem Hintergrund analysiert die Studie „Deutschlands begehrteste Arbeitgeber 2024“ die Daten eines Social Listening und einer Online-Befragung.

Das Social Listening untersucht hierbei für die Unternehmen die Performance als Arbeitgeber, sowie die Performance in den Bereichen Wirtschaftlichkeit, Produkte & Services, Familienfreundlichkeit, Nachhaltigkeit und Management.

Parallel zum Social Listening wurde ein strukturierter Fragebogen an die Unternehmen verschickt, der die sieben Themengebiete Arbeitsplatzsicherheit, Arbeitszeiten, Gehaltsstruktur, Entwicklungs- & Weiterbildungsmöglichkeiten, Kommunikation, Familienfreundlichkeit und Zusatzleistungen behandelt.

Unternehmen, die zu den begehrtesten Arbeitgebern in Deutschland gehören, können sich mit dieser Auszeichnung von der Konkurrenz abheben und bei potenziellen Bewerbern einen besonders interessanten Eindruck erreichen.

DEUTSCHLANDS BEGEHRTESTE ARBEITGEBER 2024

METHODIK: DATENERHEBUNG SOCIAL LISTENING

Die Datenerhebung für das Social Listening erfolgt zweistufig. Der erste Schritt ist das sog. Crawling:

1. Zuerst werden von unserem Partner pressrelations **sämtliche Texte, welche die Suchbegriffe enthalten, aus dem Netz geladen und in einer Datenbank erfasst.** Das Quellenset umfasst dabei annähernd sämtliche Seiten bzw. Inhalte von Seiten, die folgende Bedingungen erfüllen:
 - a. Deutschsprachige Domains (.at- und .ch-Seiten werden ausgeschlossen)
 - b. Uneingeschränkter Zugang zum Inhalt der Seite
2. Nicht erfasst werden Seiten oder Inhalte, die sich z.B. hinter einer Bezahlschranke oder einem zugriffsgeschützten Bereich befinden.
3. Damit ist das Quellenset sehr umfangreich.

Nachrichten-Seiten 

Webseiten 

Foren 

 Blogs

mehrere
100 Mio.
Online-Quellen

 **Wichtige**
Social-Media-Kanäle

 **Consumer-**
Seiten

 **Presse-**
mitteilungen

DEUTSCHLANDS BEGEHRTESTE ARBEITGEBER 2024

METHODIK: DATENANALYSE SOCIAL LISTENING

Die zweite Stufe, das sog. Processing, greift auf die im Crawling gesammelten Daten zu und analysiert diese nach den Vorgaben des jeweiligen Untersuchungsgegenstandes.

1. Der große Datentopf wird dazu von unserem Partner Skylink mittels Verfahren der **Künstlichen Intelligenz (sog. neuronale Netze)** in Textfragmente aufgesplittet und anschließend in drei Stufen analysiert:
 - a. Welches Unternehmen wird erwähnt?
 - b. Welches Thema wird besprochen? (sog. Eventtyp)
 - c. Welche Tonalität weist das Textfragment auf?
2. Die Zuordnung der Erwähnungen zu den jeweiligen Eventtypen erfolgt mit Hilfe definierter Keywords, Text- und Satzkorpora, welche die Themengebiete breit abbilden und umfassen.
3. Auf der letzten Stufe werden die Erwähnungen mit einer Sentiment-Analyse bewertet und den Kategorien positiv, neutral oder negativ zugeordnet.



EINSATZ NEURONALER NETZE

Die im Processing verwendete Künstliche Intelligenz kategorisiert die gefundenen Textfragmente in einzelne Themengebiete. Diese werden „Eventtypen“ genannt. Hierbei existiert ein Katalog vordefinierter Eventtypen, von denen die folgenden in dieser Studie verwendet wurden.

Die Darstellung auf der folgenden Folie veranschaulicht die Systematik unseres Modells.

VERWENDETE EVENTTYPEN

Die Eventtypen beinhalten unter anderem folgende Themen:

Arbeitgeber-Performance: Arbeitsplatzsicherheit, Zufriedenheit, Berufsalltag, Betriebsklima, Work-Life-Balance

Management-Performance: Leadership, Zukunftsorientierung, strategische Planung

Wirtschaftliche Performance: Profitabilität, Risikomanagement, Wettbewerbsvorteile, Personalzahlentwicklungen

Produkt- & Service-Performance: Produktneuheiten, Funktionalität, Dienstleistungen

Familienfreundlichkeit: Vereinbarkeit von Familie und Beruf, Familienpolitik, Familienbonus

Nachhaltigkeit: Soziale, ökonomische und ökologische Verantwortung

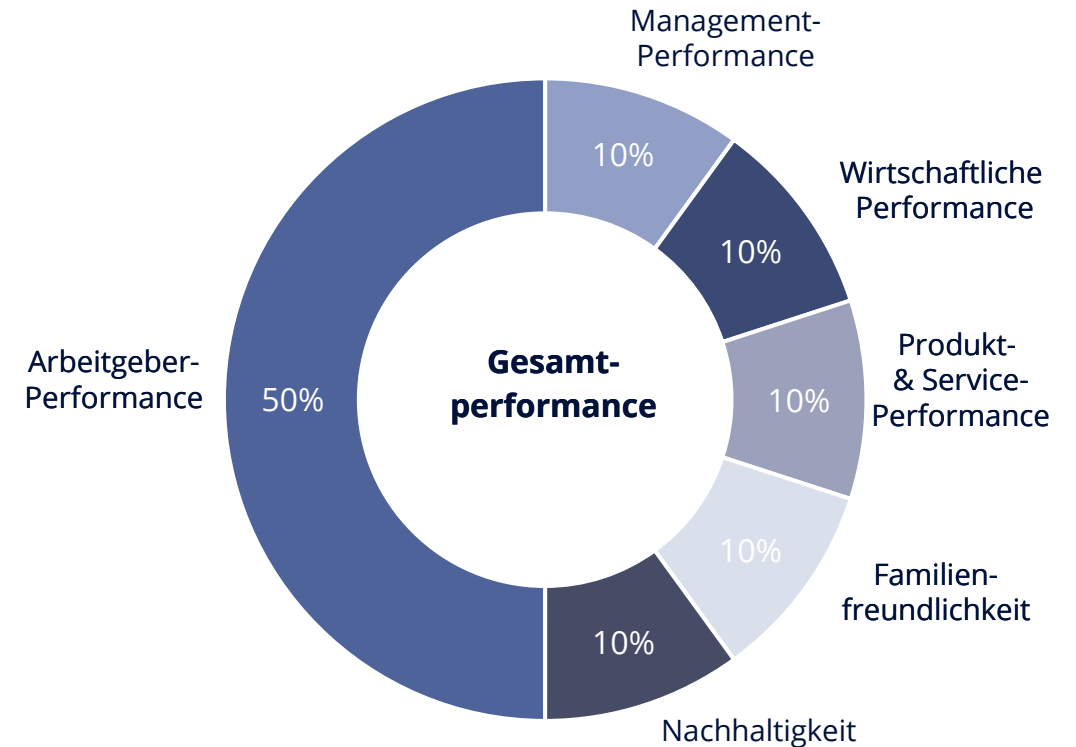
DEUTSCHLANDS BEGEHRTESTE ARBEITGEBER 2024

METHODIK: MESSUNG DER PERFORMANCE - SOCIAL LISTENING

Es genügt nicht, allein in einem Themenfeld zu glänzen.

Jede der betrachteten Dimensionen ist wichtig für die Messung der Performance eines Unternehmens.

Die Messung der Performance beruht zu 50% auf der Bewertung des Eventtypen Arbeitgeberperformance. Die Eventtypen Management-Performance, Wirtschaftliche Performance, Produkt- & Service-Performance, Familienfreundlichkeit und Nachhaltigkeit gehen zu jeweils 10% in die Bewertung des Social Listening ein.



DEUTSCHLANDS BEGEHRTESTE ARBEITGEBER 2024

METHODIK: PUNKTWERTERMITTLUNG SOCIAL LISTENING



Wie werden die Punktwerte ermittelt?

Für diese Studie konnten ca. **24,6 Millionen Nennungen** zu etwa **13.300 Unternehmen** innerhalb des Untersuchungszeitraums vom **01. Juli 2022 bis 30. Juni 2024** identifiziert und zugeordnet werden.

Zur Berechnung der Punktwerte werden für jedes Unternehmen jeweils die Tonalität und die Reichweite berücksichtigt.

Dies erfolgt durch die Ermittlung der Tonalitätssaldi je Eventtyp, die anschließend gewichtet zu einem Gesamtonalitätswert verrechnet werden.

Die Reichweite geht ein durch die Berechnung der Differenz von positiven und negativen Fragmenten je Eventtyp. Diese Werte werden gewichtet und zu einem Gesamtreichweitenwert verrechnet.

Diese beiden Werte sind die Basis eines ersten Punktwertes im Social Listening.

Danach werden diese Punktwerte für alle Unternehmen branchenbezogen normiert. Das beste Unternehmen jeder Branche bildet mit 100 Punkten den Benchmark, die weiteren Wettbewerber werden branchenbezogen normiert.

Daraus ergibt sich der Punktwert des Social Listenings, der mit dem Punktwert aus der Online-Befragung zu einem Gesamtpunktwert verrechnet wird.

DEUTSCHLANDS BEGEHRTESTE ARBEITGEBER 2024

METHODIK: PUNKTWERTERMITTLUNG FRAGEBOGEN



Wie werden die Punktwerte des Fragebogens ermittelt?

Zusätzlich zum Social Listening wurde an die Unternehmen ein strukturierter Online-Fragebogen verschickt.

Der Fragebogen umfasst die **sieben** Themengebiete **Arbeitsplatzsicherheit, Arbeitszeiten, Gehaltsstruktur, Entwicklungs- & Weiterbildungsmöglichkeiten, Kommunikation, Familienfreundlichkeit und Zusatzleistungen**. In jedem Themengebiet **können** jeweils maximal **100 Punkte** erreicht werden.

Die so ermittelte Gesamtpunktzahl aus der Online-Befragung wird für die jeweilige Branche des betrachteten Unternehmens normiert. Das schlechteste und das beste Unternehmen bilden mit 0 und 100 Punkten die Eckpunkte der Branche, die weiteren Wettbewerber werden anhand ihres Punktwerts auf dieser Spanne abgetragen.

DEUTSCHLANDS BEGEHRTESTE ARBEITGEBER 2024

METHODIK: ERMITTLUNG DES RANKINGS

Wie erfolgt die Auszeichnung?

Die Auszeichnung „**Deutschlands begehrteste Arbeitgeber 2024**“ wird an Unternehmen anhand der erreichten Punktzahl im Branchengesamtranking vergeben.

Die Punktwerte aus dem Social Listening und des Fragebogens werden zu einem Gesamtpunkt看wert verrechnet.

Diese Berechnung erfolgt branchenspezifisch auf einer Skala von 0 bis 100 Punkten. Der Branchensieger erhält **100** Punkte und setzt damit den Benchmark für alle anderen untersuchten Unternehmen. Eine Auszeichnung erhalten diejenigen Unternehmen, die überdurchschnittliche Punktwerte in der Gesamtwertung ihrer Branche erreichen.





#

KONTAKT

ÜBER DAS F.A.Z.-INSTITUT

INTELLIGENCE IN MARKETING AND COMMUNICATIONS

Das F.A.Z.-Institut ist ein Unternehmen der renommierten Verlagsgruppe Frankfurter Allgemeine Zeitung. Als Dienstleister für Kommunikations- und Marketingentscheider steht es für relevante, glaubwürdige und hochwertige Informationen. Seit mittlerweile 30 Jahren zeichnet sich die Arbeit des F.A.Z.-Instituts durch fachliche Anerkennung, ein hohes Renommee und langjähriges Kundenvertrauen aus.

Unternehmen profitieren hierbei von:

- Marketing- und Kommunikationslösungen
- Studien zur Unternehmensreputation
- KI-gestützte Reputationsanalysen
- Netzwerken, Events und Magazinen
- Zertifikatsstudien



ÜBER DAS IMWF

STRATEGIC IMPACT THAT MAKES THE DIFFERENCE



Das IMWF liefert **Insights für die strategische und operative Steuerung** in Pressearbeit, Marketing und Risikomanagement. Weltweit. Hochverdichtet. Handlungsleitend für unsere Kunden.

Basis dafür ist die gesamte öffentliche Kommunikation zu Marken, Unternehmen und Institutionen auf 438 Millionen Webseiten weltweit. In 130 Sprachen. Allein in Deutschland analysiert das IMWF laufend die Kommunikation zu 27.000 Marken und Unternehmen sowie zu 4.000 politischen Akteuren. Täglich wertet das IMWF Millionen von Aussagen aus und nutzt dafür eigens entwickelte Instrumente der künstlichen Intelligenz. Damit gehört das IMWF zu den **führenden Anbietern von KI-basierten Inhaltsanalysen in Europa**.

Die millionenfache Kommunikation verdichtet das IMWF-Analyseteam zu strategischen und operativen Handlungsempfehlungen. Unser Anspruch ist die Verdichtung auf das Entscheidende. Und das extrem zeitnah, um die Reaktionsgeschwindigkeit unserer Kunden bestmöglich zu unterstützen.

DEUTSCHLANDS BEGEHRTESTE ARBEITGEBER 2024

KONTAKT



Faktenkontor Group
EXCELLENCE
CREATES VALUE

Herausgeber der Studie

F.A.Z.-Institut für Management-, Markt- und Medieninformationen GmbH

Pariser Straße 1
60486 Frankfurt am Main

Fon: +49 69 75 91 11 33
Fax: +49 69 75 91 80 11 33

E-Mail: info@faz-institut.de

www.faz-institut.de

Wissenschaftspartner

IMWF GmbH

Vermarktungspartner

ServiceValue GmbH

Dürener Straße 341
50935 Köln

Fon: +49 221 67 78 67 61
Fax: +49 221 67 78 67 99

E-Mail: a.goeschl@servicevalue.de

www.servicevalue.de