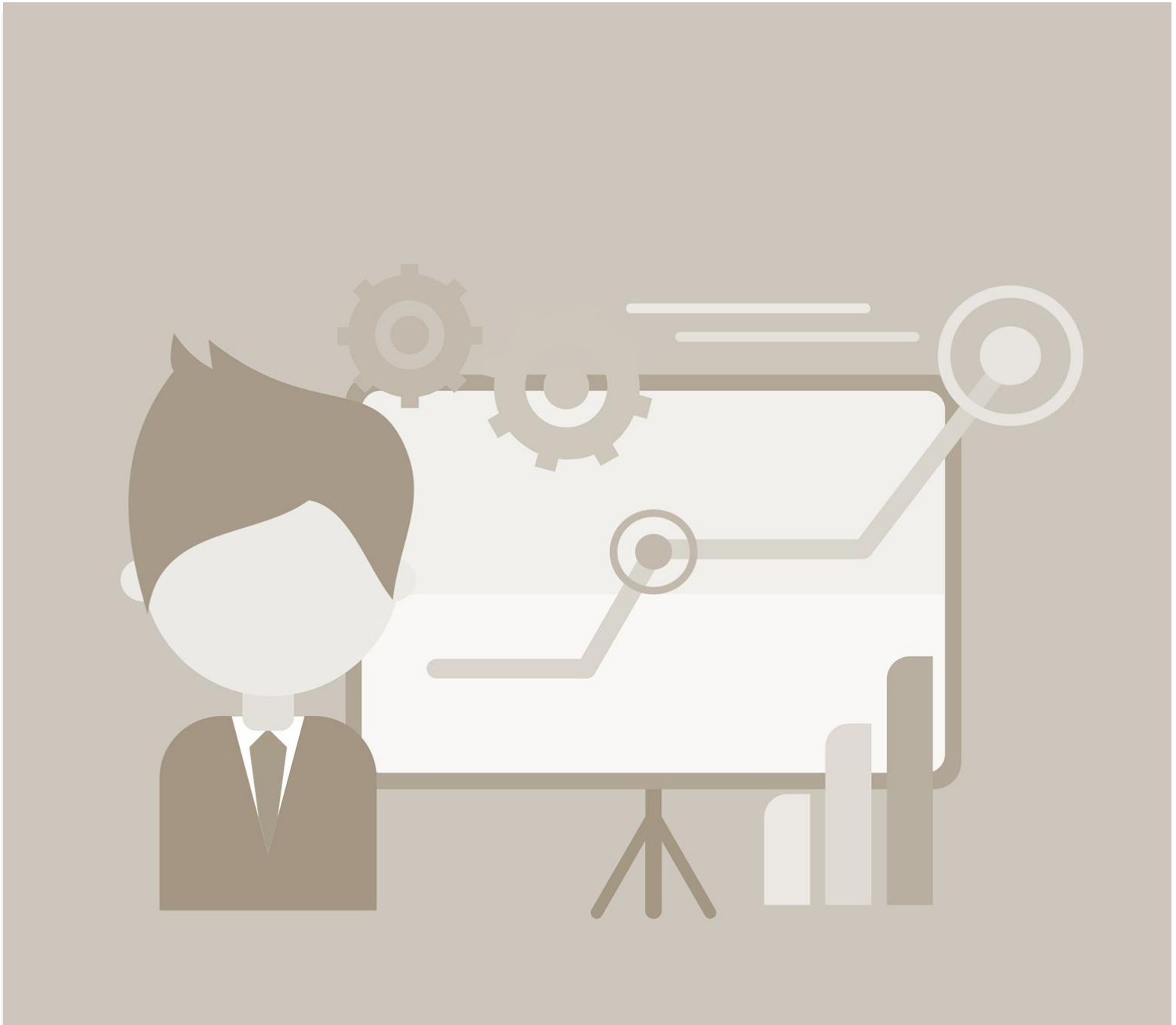


DEUTSCHLANDS BESTE IN DER KREISLAUFWIRTSCHAFT 2024

SEPTEMBER 2024



#

MOTIVATION & METHODIK

DEUTSCHLANDS BESTE IN DER KREISLAUFWIRTSCHAFT 2024



MOTIVATION

Die Kreislaufwirtschaft, ein Konzept, das zunehmend an Bedeutung gewinnt, stellt eine nachhaltige Alternative zur herkömmlichen linearen Wirtschaft dar. Im Kern zielt sie darauf ab, Ressourcen effizienter zu nutzen, indem Produkte und Materialien so lange wie möglich im Wirtschaftskreislauf gehalten werden. Erreicht wird dies durch Wiederverwendung, Reparatur, Aufbereitung und Recycling, wodurch Abfall minimiert und der Ressourcenverbrauch gesenkt wird. Anbieter, die diese Prinzipien in ihre Arbeitsprozesse integrieren, leisten nicht nur einen wertvollen Beitrag zum Umweltschutz, sondern stärken auch ihre Wettbewerbsfähigkeit und Innovationskraft.

Die Studie „Deutschlands Beste in der Kreislaufwirtschaft 2024“ hebt jene Anbieter hervor, die sich durch ihre vorbildlichen Praktiken in diesem Bereich auszeichnen und gegen die Wegwerfwirtschaft vorgehen. Diese Anbieter setzen auf nachhaltige Geschäftsmodelle, sind Akteure oder Teilhabende im Prozess und damit Treiber für eine funktionierende Kreislaufwirtschaft. Sie verstehen es, ihre Produkte und Dienstleistungen so zu gestalten, dass Ressourcen geschont und Abfälle reduziert werden. Durch die konsequente Umsetzung dieser Strategien heben sich diese Anbieter deutlich von der Konkurrenz ab und setzen neue Standards. Dabei zeigt sich, dass Anbieter, welche die Kreislaufwirtschaft ernst nehmen, nicht nur ökologische Vorteile für sich und die Umwelt schaffen, sondern auch langfristig einen ökonomischen Erfolg verzeichnen. Die Besten in diesem Bereich beweisen, dass nachhaltiges Wirtschaften und wirtschaftlicher Erfolg Hand in Hand gehen können, wenn innovative Ansätze und langfristiges Denken aufeinander treffen.

Vor diesem Hintergrund analysiert und bewertet die Studie „Deutschlands Beste in der Kreislaufwirtschaft 2024“ die Daten eines Social Media Monitorings. Das Social Media Monitoring untersucht die Themengebiete der ökologischen, ökonomischen und allgemeinen Nachhaltigkeit und deren Bezug innerhalb der Kreislaufwirtschaft.

DEUTSCHLANDS BESTE IN DER KREISLAUFWIRTSCHAFT 2024

METHODIK: DATENERHEBUNG SOCIAL MEDIA MONITORING

Die Datenerhebung für das Social Media Monitoring erfolgt zweistufig. Der erste Schritt ist das sog. Crawling:

1. Zuerst werden von unserem Partner pressrelations **sämtliche Texte, welche die Suchbegriffe enthalten, aus dem Netz geladen und in einer Datenbank erfasst**. Das Quellenset umfasst dabei annähernd sämtliche Seiten bzw. Inhalte von Seiten, die folgende Bedingungen erfüllen:
 - a. Deutschsprachige Domains (.at- und .ch-Seiten werden ausgeschlossen)
 - b. Uneingeschränkter Zugang zum Inhalt der Seite
2. Nicht erfasst werden Seiten oder Inhalte, die sich z.B. hinter einer Bezahlschranke oder einem zugriffsgeschützten Bereich befinden.
3. Damit ist das Quellenset sehr umfangreich.

Nachrichten-Seiten 

Webseiten 

Foren 



 Blogs

 **Wichtige**
Social-Media-Kanäle

 **Consumer-**
Seiten

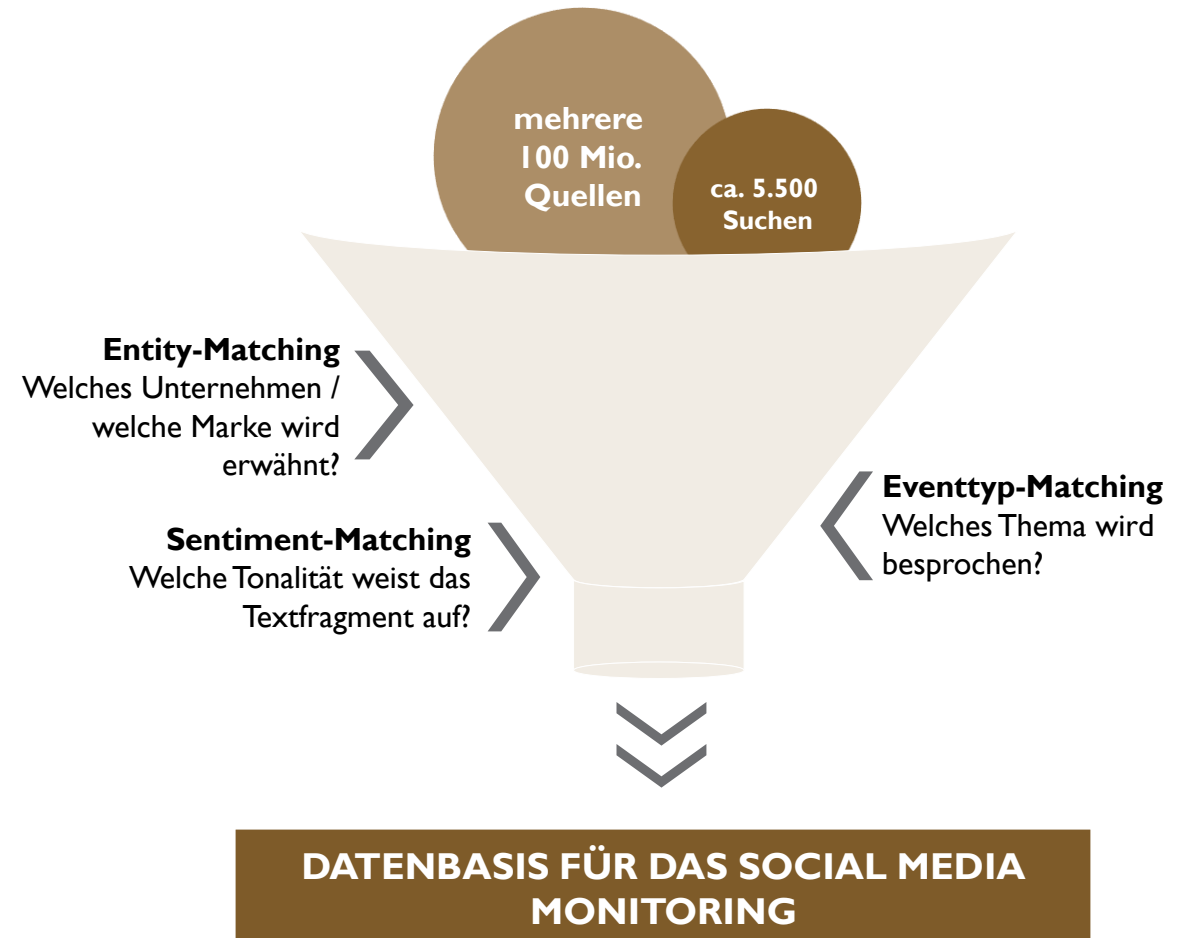
 **Presse-**
mitteilungen

DEUTSCHLANDS BESTE IN DER KREISLAUFWIRTSCHAFT 2024

METHODIK: DATENANALYSE SOCIAL MEDIA MONITORING

Die zweite Stufe, das sog. Processing, greift auf die im Crawling gesammelten Daten zu und analysiert diese nach den Vorgaben des jeweiligen Untersuchungsgegenstandes.

1. Der große Datentopf wird dazu von unserem Partner Skaylink mittels Verfahren der **Künstlichen Intelligenz (sog. neuronale Netze)** in Textfragmente aufgesplittet und anschließend in drei Stufen analysiert:
 - a. Welches Unternehmen / welche Marke wird erwähnt?
 - b. Welches Thema wird besprochen? (sog. Eventtyp)
 - c. Welche Tonalität weist das Textfragment auf?
2. Die Zuordnung der Erwähnungen zu den jeweiligen Eventtypen erfolgt mit Hilfe definierter Keywords, Text- und Satzkorpora, welche die Themengebiete breit abbilden und umfassen.
3. Auf der letzten Stufe werden die Erwähnungen mit einer Sentiment-Analyse bewertet und den Kategorien positiv, neutral oder negativ zugeordnet.



EINSATZ NEURONALER NETZE

Die im Processing verwendete Künstliche Intelligenz kategorisiert die gefundenen Textfragmente in einzelne Themengebiete. Diese werden „Eventtypen“ genannt. Hierbei existiert ein Katalog vordefinierter Eventtypen, von denen die folgenden in dieser Studie verwendet wurden.

Die Darstellung auf der folgenden Folie veranschaulicht die Systematik unseres Modells.

VERWENDETE EVENTTYPEN

Die Eventtypen beinhalten unter anderem folgende Themen:

Ökologische Nachhaltigkeit: ökologischer Fußabdruck, Umgang mit natürlichen Ressourcen/Rohstoffen, Erhalt der biologischen Vielfalt, Umweltschutz, Recycling

Ökonomische Nachhaltigkeit: Korruption, Compliance, umweltfreundliche Produktionsweise, fairer Handel, Optimierung der internen Prozesse, Transparenz, CSR

Nachhaltigkeit: wiederverwertbar, Recycling, regenerativ, Abfallaufkommen, Ökostrom, Energiebilanz, Carsharing, Sustainable Farming, food upcycling, Kreislaufwirtschaft

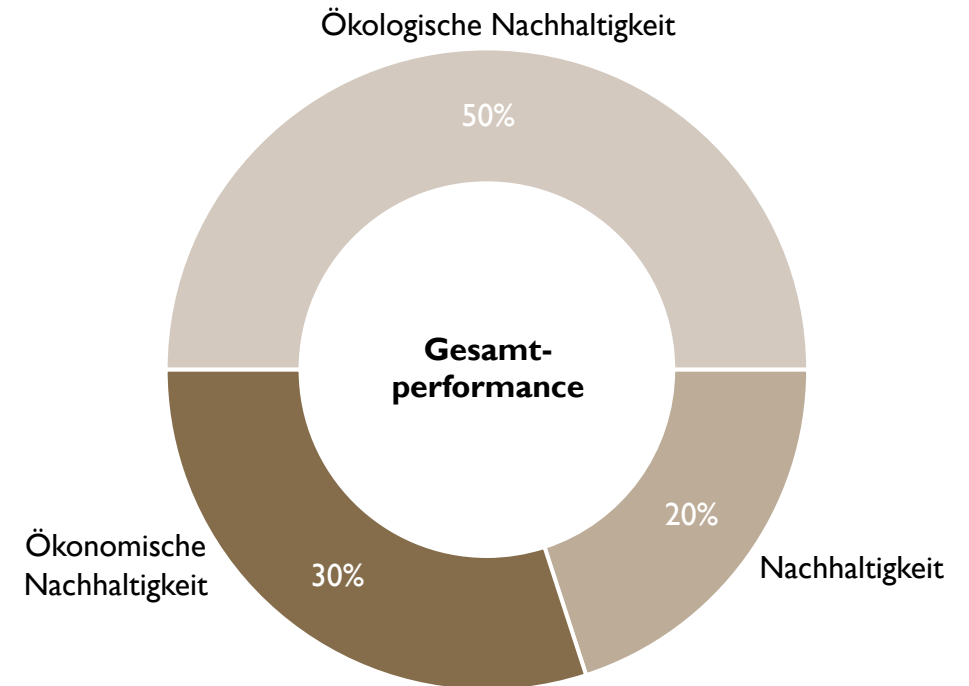
DEUTSCHLANDS BESTE IN DER KREISLAUFWIRTSCHAFT 2024

METHODIK: MESSUNG DER PERFORMANCE

Es genügt nicht, allein in einem Themenfeld zu glänzen.

Jede der betrachteten Dimensionen ist wichtig für die Messung der Performance eines Unternehmens /einer Marke.

Die Messung der Performance beruht zu 50% auf der Bewertung des Eventtyps Ökologische Nachhaltigkeit und zu 30% auf dem Eventtypen Ökonomische Nachhaltigkeit. Die Nachhaltigkeit wird mit 20% ebenfalls einberechnet (vgl. nebenstehende Graphik).



DEUTSCHLANDS BESTE IN DER KREISLAUFWIRTSCHAFT 2024



METHODIK: MESSUNG DER PERFORMANCE

Wie werden die Punktwerte ermittelt?

Für diese Studie konnten ca. **3,5 Millionen Nennungen** zu etwa 5.500 Unternehmen und Marken innerhalb des Untersuchungszeitraums vom **01. August 2022 bis 31. Juli 2024** identifiziert und zugeordnet werden. Zur Berechnung der Punktwerte werden für jedes Unternehmen und jede Marke jeweils die Tonalität und die Reichweite berücksichtigt.

Dies erfolgt durch die Ermittlung der Tonalitätssaldi je Eventtyp, die anschließend gewichtet zu einem Gesamttonalitätswert verrechnet werden. Die Reichweite geht ein durch die Berechnung der Differenz von positiven und negativen Fragmenten je Eventtyp. Diese Werte werden gewichtet und zu einem Gesamtreichweitenwert verrechnet. Diese beiden Werte sind die Basis eines ersten Punktwertes.

Danach werden die Punktwerte für alle Unternehmen und Marken branchenbezogen normiert. Das beste Unternehmen bzw. die beste Marke jeder Branche bildet mit 100 Punkten den Benchmark, die weiteren Wettbewerber werden danach normiert. Abschließend wird für jede Branche der durchschnittliche Punktwert aller Teilnehmer ermittelt. Dieser bildet die Untergrenze für die Vergabe der Auszeichnungen.

DEUTSCHLANDS BESTE IN DER KREISLAUFWIRTSCHAFT 2024

METHODIK: ERMITTLUNG DES RANKINGS

Wie erfolgt die Auszeichnung?

Die Auszeichnung „**Deutschlands Beste in der Kreislaufwirtschaft 2024**“ wird anhand der erreichten Punktzahl im Gesamtranking vergeben.

Die Berechnung des Punktwertes erfolgt branchenspezifisch auf einer Skala von 0 bis 100 Punkten. Der jeweilige Branchensieger erhält **100** Punkte und setzt damit den Benchmark für alle anderen untersuchten Unternehmen und Marken innerhalb der Branche. Eine Auszeichnung erhalten diejenigen Unternehmen und Marken, die überdurchschnittlich viele Punkte erreicht haben.





#

KONTAKT

DEUTSCHLANDS BESTE IN DER KREISLAUFWIRTSCHAFT 2024

KURZPORTRAIT SERVICEVALUE

Marktforschung

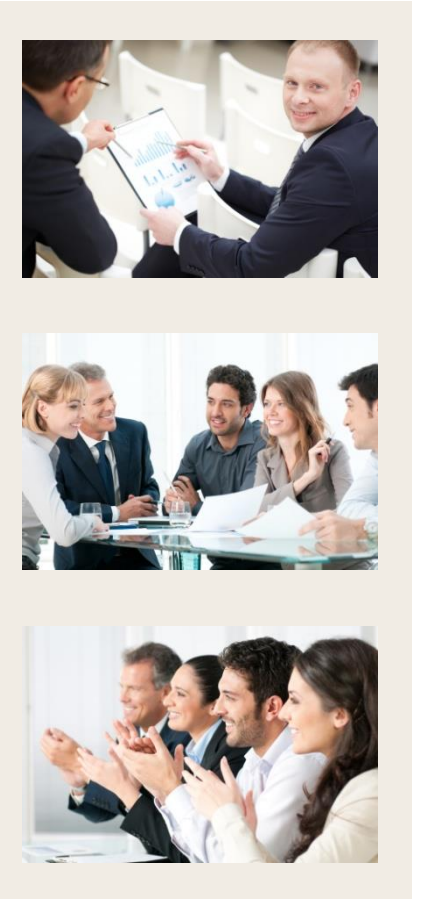
Wir liefern umsetzungsorientierte Ergebnisse aus Kunden- und Mitarbeiterbefragungen sowie aus Marktanalysen und Marktpotenzialschätzungen. Auf Ihr Anliegen passgenau zugeschnittene Erhebungsverfahren sowie optimale Stichprobenumfänge erhöhen die Effizienz und schaffen zugleich ökonomische Entlastung für ansetzende Follow-Up-Prozesse.

Beratung

Erklärtes Ziel unserer Beratungstätigkeit ist die nachhaltige Steigerung des Unternehmenswertes durch optimale Gestaltung von Stakeholderbeziehungen. Wir unterstützen Sie in der Findung und Umsetzung ganzheitlicher Servicestrategien.

Personal- und Organisationsentwicklung

Der Erfolg eines Unternehmens ist im großen Maß abhängig von seiner Führungskultur und dem Engagement und der Bindung der Mitarbeiter. ServiceValue unterstützt Sie bei der Analyse von Potenzialen und Handlungsfeldern. Darüber hinaus begleiten wir Sie bei Veränderungsprozessen und der Entwicklung einer mitarbeiter- und serviceorientierten Führungskultur.



DEUTSCHLANDS BESTE IN DER KREISLAUFWIRTSCHAFT 2024



KONTAKT

Herausgeber der Studie

ServiceValue GmbH

Dürener Straße 34I
50935 Köln

Fon: +49 221 67 78 67 61

Fax: +49 221 67 78 67 99

E-Mail: Info@ServiceValue.de

www.servicevalue.de

Wissenschaftspartner

IMWF GmbH

Vermarktungspartner

F.A.Z.-Institut für Management-, Markt- und Medieninformationen GmbH

Pariser Straße I
60489 Frankfurt am Main

Fon: +49 69 75 91 11 33

Fax: +49 69 75 91 80 11 33

E-Mail: Info@faz-institut.de

www.faz-institut.de