

FOCUS **MONEY**

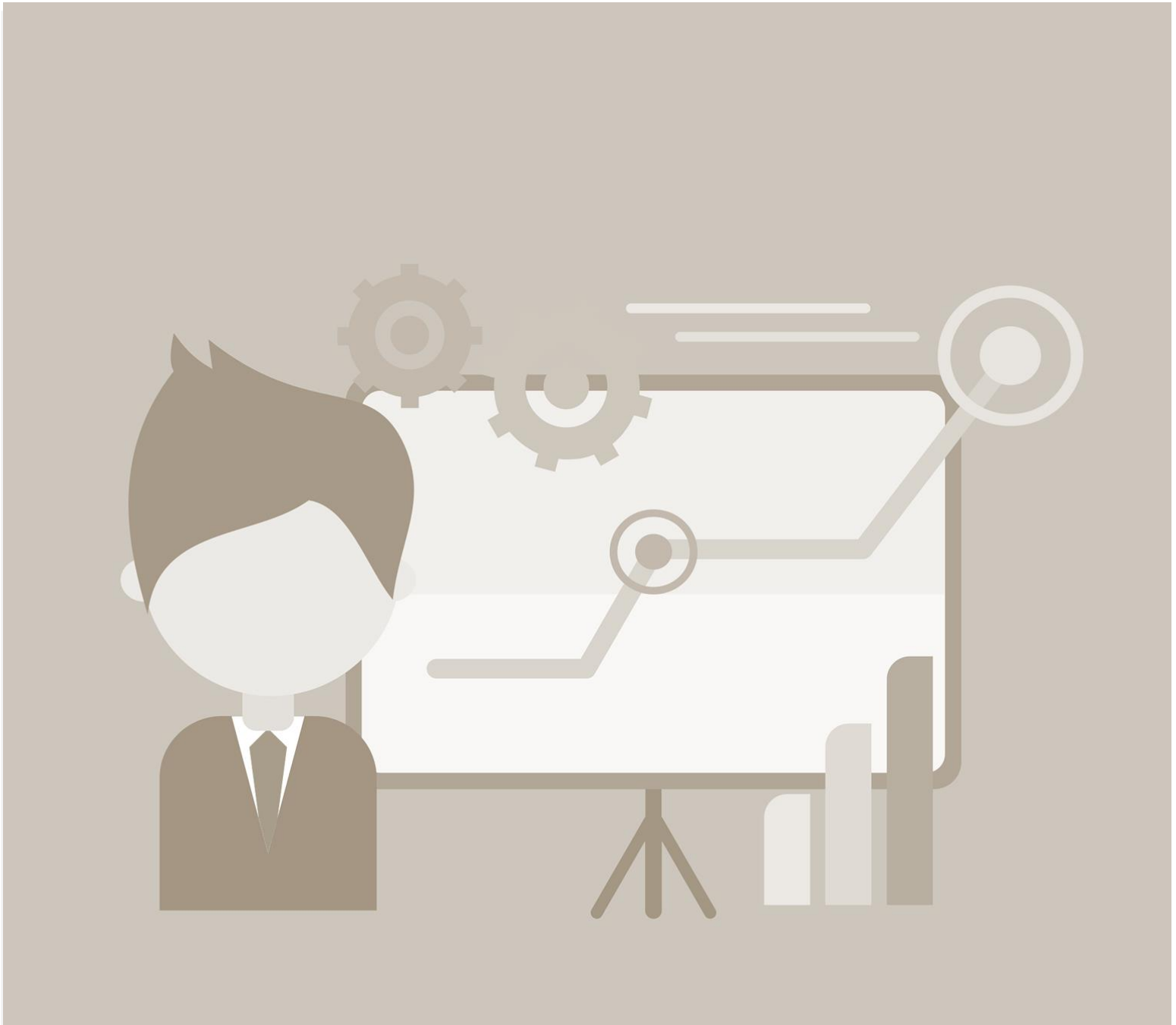
DEUTSCHLAND  
**TEST**

# TOP-KARRIERECHANCEN 2024

SEPTEMBER 2024

 ServiceValue





#

**MOTIVATION  
& METHODIK**

# TOP-KARRIERECHANCEN 2024

## MOTIVATION



### Welche Unternehmen bieten die besten Karrierechancen?

- Der Fachkräftemangel in Deutschland verbleibt seit Jahren auf einem hohen Niveau.
- Vielerlei Berufsfelder sind hiervon betroffen.
- Das führt zu einem dynamischen Wettbewerb um qualifizierte Arbeitnehmende.
- Arbeitssuchende bekommen die Möglichkeit, sich für Arbeitgeber mit den besten Aussichten in Bezug auf ihre persönlichen Karriereziele, mit dem besten Arbeitsklima sowie mit der anspruchsvollsten Unternehmenskultur zu entscheiden.
- Zu nachgefragten Benefits eines attraktiven Arbeitgebers zählen u. a.: Vereinbarkeit von Familie und Beruf, Weiterbildungsmöglichkeiten, überdurchschnittliche Gehaltsaussichten und Aufstiegsmöglichkeiten im Unternehmen sowie flexible Arbeitszeitmodelle.

**Die Studie zeigt auf, welche Unternehmen besonders gute Karriereoptionen bieten.**

# TOP-KARRIERECHANCEN 2024

METHODIK: STICHPROBENZIEHUNG



## WELCHE UNTERNEHMEN WURDEN BERÜCKSICHTIGT?

Für die Untersuchung wurde zum einen im Rahmen des Social Media Monitorings für die rund 13.350 Unternehmen in Deutschland untersucht, wie über die Unternehmen im Netz im Hinblick auf Karrierechancen gesprochen wird (Details vgl. S. 5ff).

## WIE ERFOLGTE DIE ERGÄNZENDE BEFRAGUNG

Zudem wurden Unternehmen in Deutschland per E-Mail angeschrieben und um Beantwortung eines Online-Fragebogens zu den relevanten Aspekten gebeten.

Details zu Inhalten und Auswertung der Fragebögen sind auf Seite 10f. aufgeführt.

# TOP-KARRIERECHANCEN 2024

## METHODIK: DATENERHEBUNG SOCIAL MEDIA MONITORING



Die Datenerhebung für das Social Media Monitoring erfolgt zweistufig. Der erste Schritt ist das sog. Crawling:

1. Zuerst werden von unserem Partner pressrelations **sämtliche Texte, welche die Suchbegriffe enthalten, aus dem Netz geladen und in einer Datenbank erfasst**. Das Quellenset umfasst dabei annähernd sämtliche Seiten bzw. Inhalte von Seiten, die folgende Bedingungen erfüllen:
  - a. Deutschsprachige Domains (.at- und .ch-Seiten werden ausgeschlossen)
  - b. Uneingeschränkter Zugang zum Inhalt der Seite
2. Nicht erfasst werden Seiten oder Inhalte, die sich z.B. hinter einer Bezahlschranke oder einem zugriffsgeschützten Bereich befinden.
3. Damit ist das Quellenset sehr umfangreich.

Nachrichten-Seiten 

Webseiten 

Foren 



 Blogs

 **Wichtige**  
Social-Media-Kanäle

 **Consumer-**  
Seiten

 **Presse-**  
mitteilungen

# TOP-KARRIERECHANCEN 2024

## METHODIK: DATENANALYSE SOCIAL MEDIA MONITORING

Die zweite Stufe, das sog. Processing, greift auf die im Crawling gesammelten Daten zu und analysiert diese nach den Vorgaben des jeweiligen Untersuchungsgegenstandes.

1. Der große Datentopf wird dazu von unserem Partner Skaylink mittels Verfahren der **Künstlichen Intelligenz (sog. neuronale Netze)** in Textfragmente aufgesplittet und anschließend in drei Stufen analysiert:
  - a. Welches Unternehmen wird erwähnt?
  - b. Welches Thema wird besprochen? (sog. Eventtyp)
  - c. Welche Tonalität weist das Textfragment auf?
2. Die Zuordnung der Erwähnungen zu den jeweiligen Eventtypen erfolgt mit Hilfe definierter Keywords, Text- und Satzkorpora, welche die Themengebiete breit abbilden und umfassen.
3. Auf der letzten Stufe werden die Erwähnungen mit einer Sentiment-Analyse bewertet und den Kategorien positiv, neutral oder negativ zugeordnet.



# TOP-KARRIERECHANCEN 2024

## METHODIK: DATENANALYSE SOCIAL MEDIA MONITORING



### EINSATZ NEURONALER NETZE

Die im Processing verwendete Künstliche Intelligenz kategorisiert die gefundenen Textfragmente in einzelne Themengebiete. Diese werden „Eventtypen“ genannt. Hierbei existiert ein Katalog vordefinierter Eventtypen, von denen die folgenden in dieser Studie verwendet wurden.

Die Darstellung auf der folgenden Folie veranschaulicht die Systematik unseres Modells.

### VERWENDETE EVENTTYPEN

Die Eventtypen beinhalten unter anderem folgende Themen:

**Arbeitsklima:** Arbeitsbedingungen, Kollegenzusammenhalt, Arbeitgeberattraktivität, Berufsalltag, Work-Life-Balance, Arbeitsauslastung, Home-Office / Mobile Arbeit, Überstunden, Vergütung / Gehalt, Gewinnbeteiligung

**Unternehmenskultur:** Arbeitgebermarke, Führungskultur, Mitarbeiterzentriert, Personalpolitik, Mitarbeiterbindung, Arbeitszeit, Mitarbeiterangebot, Arbeitsatmosphäre, Teamarbeit

**Karriere:** Karrierenetzwerk, Aufstiegschancen, Aufstiegsmöglichkeiten, berufliche Entwicklung, berufliche Laufbahn, beruflicher Werdegang, Berufsperspektiven, berufliche Förderung, Förderung der beruflichen Weiterbildung

# TOP-KARRIERECHANCEN 2024

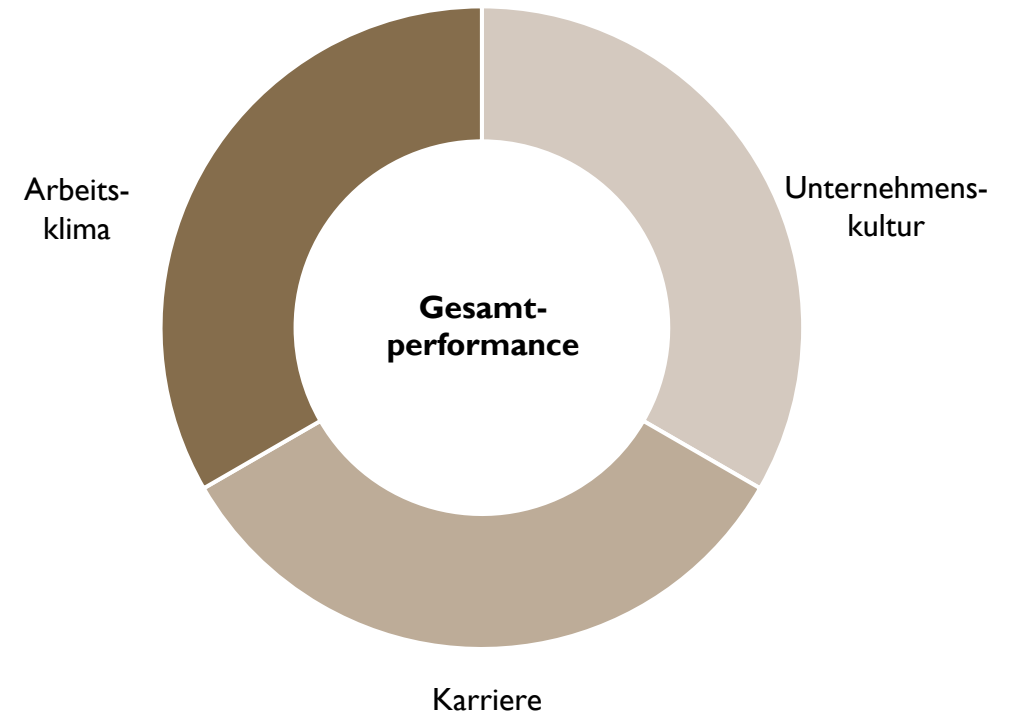
## METHODIK: MESSUNG DER PERFORMANCE SOCIAL MEDIA MONITORING



### Es genügt nicht, allein in einem Themenfeld zu glänzen.

Jede der betrachteten Dimensionen ist wichtig für die Messung der Performance eines Unternehmens.

Die Messung der Performance beruht zu jeweils einem Drittel auf der Bewertung der Eventtypen Arbeitsklima, Unternehmenskultur und Karriere (vgl. nebenstehende Graphik).





# TOP-KARRIERECHANCEN 2024

## METHODIK: PUNKTWERTERMITTLUNG SOCIAL MEDIA MONITORING



### Wie werden die Punktwerte ermittelt?

Für diese Studie konnten ca. **1,1 Millionen Nennungen** zu etwa **13.350 Unternehmen** innerhalb des Untersuchungszeitraums vom **01. August 2022 bis 31. Juli 2024** identifiziert und zugeordnet werden.

Zur Berechnung der Punktwerte werden für jedes Unternehmen jeweils die Tonalität und die Reichweite berücksichtigt.

Dies erfolgt durch die Ermittlung der Tonalitätssaldi je Eventtyp, die anschließend gewichtet zu einem Gesamttonalitätswert verrechnet werden.

Die Reichweite geht ein durch die Berechnung der Differenz von positiven und negativen Fragmenten je Eventtyp. Diese Werte werden gewichtet und zu einem Gesamtreichweitenwert verrechnet.

Diese beiden Werte sind die Basis eines ersten Punktwertes.

Danach werden die Punktwerte für alle Unternehmen branchenbezogen normiert. Das beste Unternehmen jeder Branche bildet mit 100 Punkten den Benchmark, die weiteren Wettbewerber werden branchenbezogen normiert.

Dieser Punktwert des Social Media Monitorings wird mit dem Punktwert des Fragenbogen verrechnet und abschließend branchenbezogen normiert.

# TOP-KARRIERECHANCEN 2024

## METHODIK: PUNKTWERTERMITTLUNG FRAGEBOGEN



### Wie erfolgt die Auswertung des Fragebogens?

Die maximal zu erreichenden Punktzahlen beim Fragebogen sind wie folgt:

Kategorie	Maximale Punktzahl
Entwicklung der Beschäftigtenzahl	40
Anteil Mitarbeiter älter als 55 Jahre	10
Anteil Mitarbeiterinnen	10
Anteil weiblicher Führungskräfte	10
Anteil unbefristete Arbeitsverträge	20
Strukturiertes Onboarding	10
Strukturiertes Talentmanagement	10
Aufstiegschancen neuer Mitarbeiter	10
Aufstiegschancen aller Mitarbeiter	10

# TOP-KARRIERECHANCEN 2024

## METHODIK: PUNKTWERTERMITTLUNG FRAGEBOGEN



Kategorie	Maximale Punktzahl
Personalgespräche	10
Entwicklungspläne / -ziele	10
Weiterbildungs- / Studienmöglichkeiten	10
Zusatzleistungen	10
Personalentwicklung	30
Bezahlung	10
Gleiche Bezahlung für gleiche Position	10
Mitarbeiterförderung (Gesundheit, Familie)	24
Mitarbeitertreue	15
Erreichbare Punktzahl	259

Die obige Tabelle gibt an, wie viele Punkte in den einzelnen Themengebieten maximal erreicht werden. Die erreichten Punkte der teilnehmenden Unternehmen werden aufaddiert. Für jede Branche wird das Unternehmen, das die meisten Punkte im Fragebogen erreicht hat, mit 100 Punkten bewertet und bildet somit den Benchmark dieser Branche.

# TOP-KARRIERECHANCEN 2024

## METHODIK: ERMITTLUNG DES RANKINGS

### Wie erfolgt die Auszeichnung?

Die Auszeichnung „Top-Karriereschancen 2024“ wird anhand der erreichten Punktzahl im Gesamtranking vergeben.

Zunächst werden die branchennormierten Punktzahlen des Social Media Monitorings und des Fragebogens zu einem gewichteten Mittel verrechnet und abschließend auf einer Skala von 0 bis 100 Punkten normiert. Der jeweilige Branchensieger erhält 100 Punkte und setzt damit den Benchmark für alle anderen untersuchten Unternehmen innerhalb der Branche. Der durchschnittliche Punktwert aller Teilnehmer in einer Branche bildet die Untergrenze für die Vergabe der Auszeichnungen.

Eine Auszeichnung erhalten diejenigen Unternehmen, die überdurchschnittlich gut in der Gesamtwertung sind.

Zusätzlich wurden unter den Fragebogenteilnehmern die Sonderauszeichnungen für Top-Karriereschancen für Frauen, für Hochschulabsolventen, für Ingenieure und für IT-Spezialisten ermittelt.





#

**KONTAKT**

# TOP-KARRIERECHANCEN 2024

## KURZPORTRAIT SERVICEVALUE



### Marktforschung

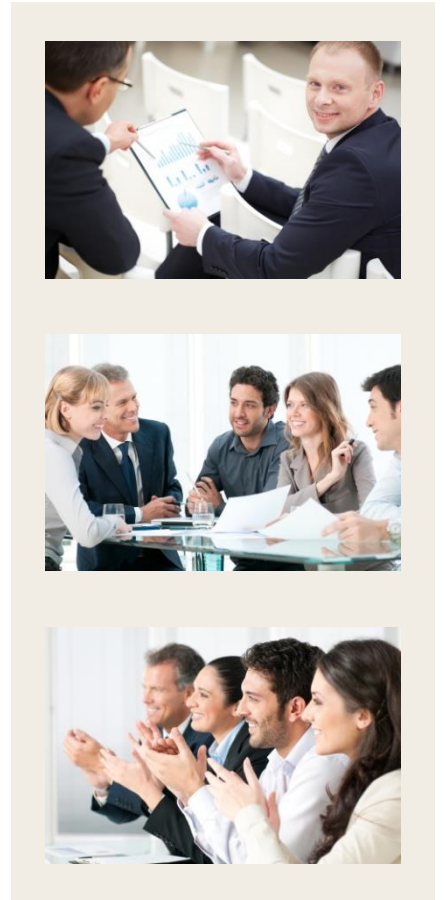
Wir liefern umsetzungsorientierte Ergebnisse aus Kunden- und Mitarbeiterbefragungen sowie aus Marktanalysen und Marktpotenzialschätzungen. Auf Ihr Anliegen passgenau zugeschnittene Erhebungsverfahren sowie optimale Stichprobenumfänge erhöhen die Effizienz und schaffen zugleich ökonomische Entlastung für ansetzende Follow-Up-Prozesse.

### Beratung

Erklärtes Ziel unserer Beratungstätigkeit ist die nachhaltige Steigerung des Unternehmenswertes durch optimale Gestaltung von Stakeholderbeziehungen. Wir unterstützen Sie in der Findung und Umsetzung ganzheitlicher Servicestrategien.

### Personal- und Organisationsentwicklung

Der Erfolg eines Unternehmens ist im großen Maß abhängig von seiner Führungskultur und dem Engagement und der Bindung der Mitarbeiter. ServiceValue unterstützt Sie bei der Analyse von Potenzialen und Handlungsfeldern. Darüber hinaus begleiten wir Sie bei Veränderungsprozessen und der Entwicklung einer mitarbeiter- und serviceorientierten Führungskultur.



# TOP-KARRIERECHANCEN 2024

## KONTAKT



### Herausgeber der Studie

#### **ServiceValue GmbH**

Dürener Straße 34I  
50935 Köln

Fon: +49 221 67 78 67 61  
Fax: +49 221 67 78 67 99

E-Mail: [Info@ServiceValue.de](mailto:Info@ServiceValue.de)

[www.servicevalue.de](http://www.servicevalue.de)

### Wissenschaftspartner

#### **IMWF GmbH**

### Vermarktungspartner

Die Studie „Top-Karrierechancen 2024“ wurde im Auftrag von Focus Money und Deutschland Test durch die ServiceValue GmbH realisiert.

