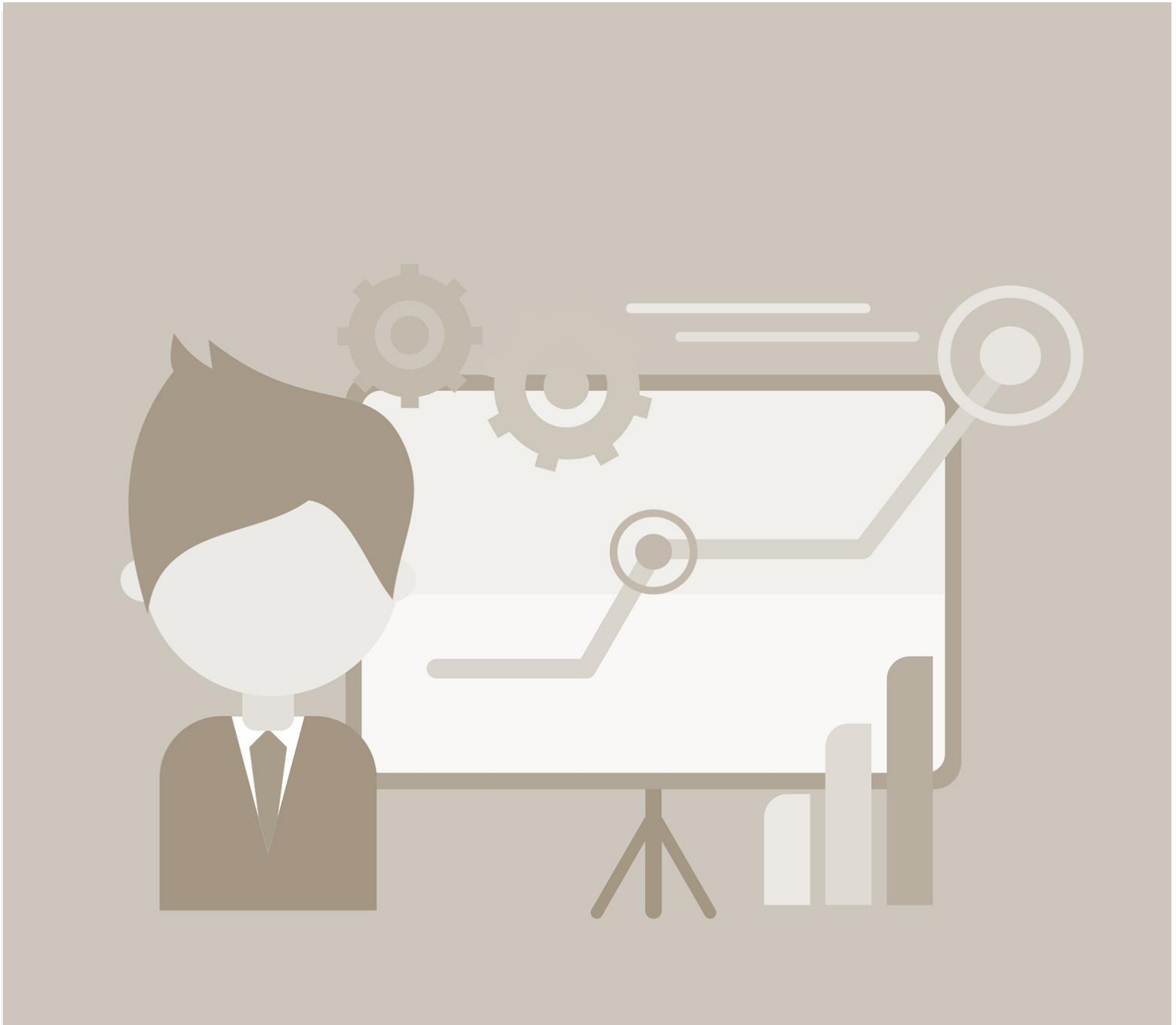




INNOVATIVSTE UNTERNEHMEN DER SCHWEIZ 2024

AUGUST 2024



#

MOTIVATION & METHODIK

INNOVATIVSTE UNTERNEHMEN DER SCHWEIZ 2024

MOTIVATION

Wer steht an der Spitze der innovativsten Unternehmen in der Schweiz?

Die Schweiz ist bekannt für ihre Innovationskraft. Aus diesem Grund stehen 2024 die innovativsten Unternehmen des Landes im Fokus dieser Studie. Forschung und Entwicklung spielen eine zentrale Rolle in diesen Unternehmen, die kontinuierlich versuchen an der Spitze des technologischen Fortschritts zu bleiben. Dabei ist das Maß an getätigten Investitionen für die Forschung und Entwicklung entscheidend, da dies die Grundlage für bahnbrechende Innovationen und neue Produktentwicklungen schafft.

Durch ihre ausgeprägte Innovationskultur gelingt es diesen Unternehmen, regelmäßig Produktneuheiten auf den Markt zu bringen, die nicht nur die Bedürfnisse der Kundinnen und Kunden erfüllen, sondern auch neue Standards auf dem Markt setzen. Technologie ist dabei der treibende Motor, der es ermöglicht, sich immer wieder neu zu erfinden und den Schweizer Raum als Hotspot für zukunftsweisende Lösungen zu etablieren.

Die Wirksamkeit dieser Strategien zeigt sich in der beeindruckenden Leistungsfähigkeit und Wettbewerbsfähigkeit der Schweizer Unternehmen. Die innovativsten Unternehmen sichern sich einen nachhaltigen Wettbewerbsvorteil und tragen maßgeblich zur wirtschaftlichen Stärke des Landes bei. Diese Innovationskraft ist es, welche die Schweiz als führenden Standort für High-Tech und fortschrittliche Technologien positioniert.

Vor diesem Hintergrund analysiert und bewertet die Studie „Innovativste Unternehmen der Schweiz 2024“ die Daten eines Social Media Monitorings. Das Social Media Monitoring verdeutlicht, wie entscheidend die Themengebiete Forschung und Entwicklung, Investitionen, Innovation, Produktneuheiten und Technologie für den Erfolg in einem wettbewerbsintensiven Markt sind.

INNOVATIVSTE UNTERNEHMEN DER SCHWEIZ 2024

METHODIK: DATENERHEBUNG SOCIAL MEDIA MONITORING

Die Datenerhebung für das Social Media Monitoring erfolgt zweistufig. Der erste Schritt ist das sog. Crawling:

1. Zuerst werden von unserem Partner pressrelations **sämtliche Texte, welche die Suchbegriffe enthalten, aus dem Netz geladen und in einer Datenbank erfasst**. Das Quellenset umfasst dabei annähernd sämtliche Seiten bzw. Inhalte von Seiten, die folgende Bedingungen erfüllen:
 - a. Schweizerische Domains (.de- und .at- Seiten werden ausgeschlossen)
 - b. Uneingeschränkter Zugang zum Inhalt der Seite
2. Nicht erfasst werden Seiten oder Inhalte, die sich z.B. hinter einer Bezahlschranke oder einem zugriffsgeschützten Bereich befinden.
3. Damit ist das Quellenset sehr umfangreich.

Nachrichten-Seiten 

Webseiten 

Foren 



 **Wichtige**
Social-Media-Kanäle

 **Consumer-**
Seiten

 **Presse-**
mitteilungen

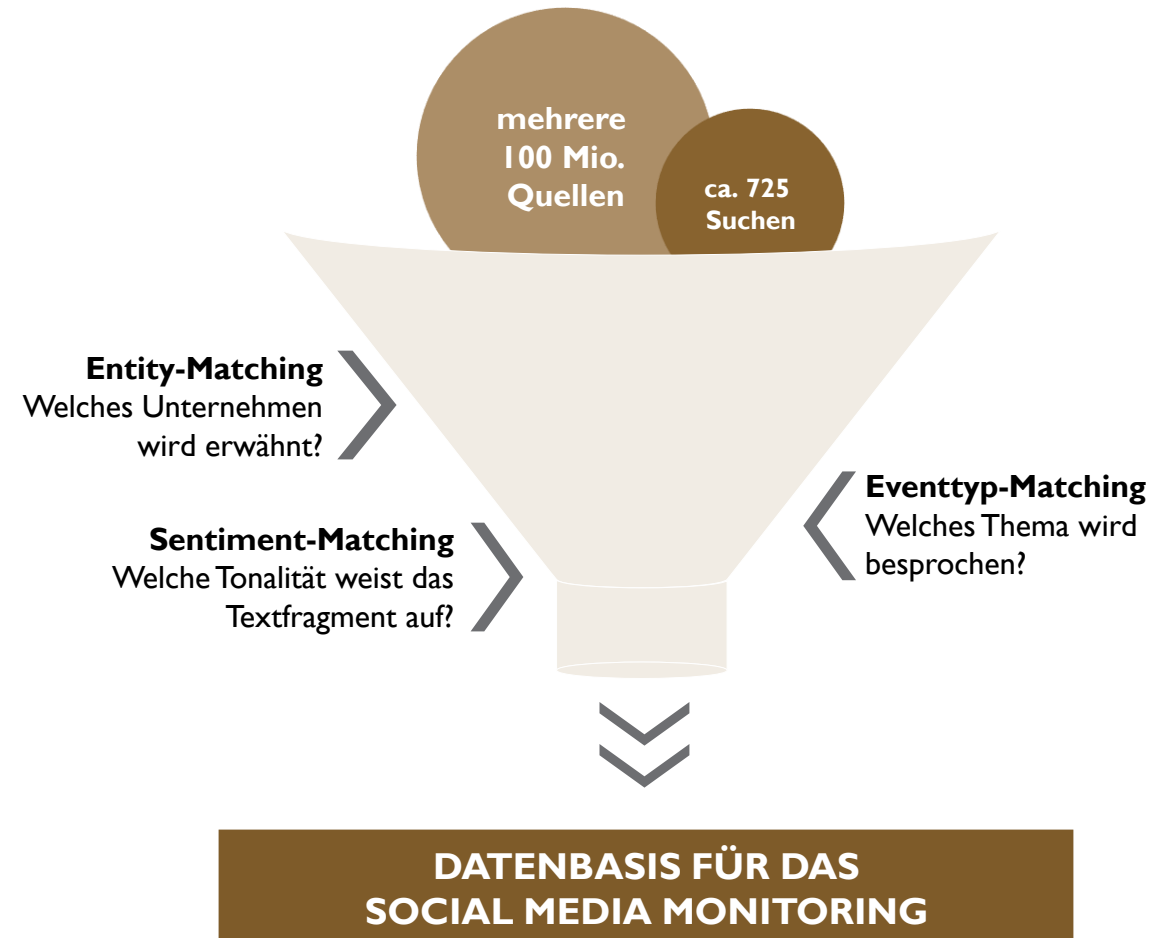
 **Blogs**

INNOVATIVSTE UNTERNEHMEN DER SCHWEIZ 2024

METHODIK: DATENANALYSE SOCIAL MEDIA MONITORING

Die zweite Stufe, das sog. Processing, greift auf die im Crawling gesammelten Daten zu und analysiert diese nach den Vorgaben des jeweiligen Untersuchungsgegenstandes.

1. Der große Datentopf wird dazu von unserem Partner Skaylink mittels Verfahren der **Künstlichen Intelligenz (sog. neuronale Netze)** in Textfragmente aufgesplittet und anschließend in drei Stufen analysiert:
 - a. Welches Unternehmen wird erwähnt?
 - b. Welches Thema wird besprochen? (sog. Eventtyp)
 - c. Welche Tonalität weist das Textfragment auf?
2. Die Zuordnung der Erwähnungen zu den jeweiligen Eventtypen erfolgt mit Hilfe definierter Keywords, Text- und Satzkorpora, welche die Themengebiete breit abbilden und umfassen.
3. Auf der letzten Stufe werden die Erwähnungen mit einer Sentiment-Analyse bewertet und den Kategorien positiv, neutral oder negativ zugeordnet.



INNOVATIVSTE UNTERNEHMEN DER SCHWEIZ 2024

METHODIK: DATENANALYSE SOCIAL MEDIA MONITORING

EINSATZ NEURONALER NETZE

Die im Processing verwendete Künstliche Intelligenz kategorisiert die gefundenen Textfragmente in einzelne Themengebiete. Diese werden „Eventtypen“ genannt. Hierbei existiert ein Katalog vordefinierter Eventtypen, von denen die folgenden in dieser Studie verwendet wurden.

Die Darstellung auf der folgenden Folie veranschaulicht die Systematik unseres Modells.

VERWENDETE EVENTTYPEN

Die Eventtypen beinhalten unter anderem folgende Themen:

Innovation: agile Methoden, Innovationen, Vernetzung, neue Konzepte, disruptive Technologie, fortschrittlich

Investition: Investor, Investitionen, Investitionsvolumen, Investitionsbeteiligungen, Geldgeber

Produktneuheit: Weltneuheit, neue Funktion, Features, Verbesserung der Produktqualität, Serviceverbesserung

Forschung & Entwicklung: Forschung, Entwicklung, F&E, Erfindung, Forschungs- und Entwicklungsbudget, Patent

Technologie: technologischer Fortschritt, High-Tech, digitaler Fortschritt, neue Technologie, Digitalisierung

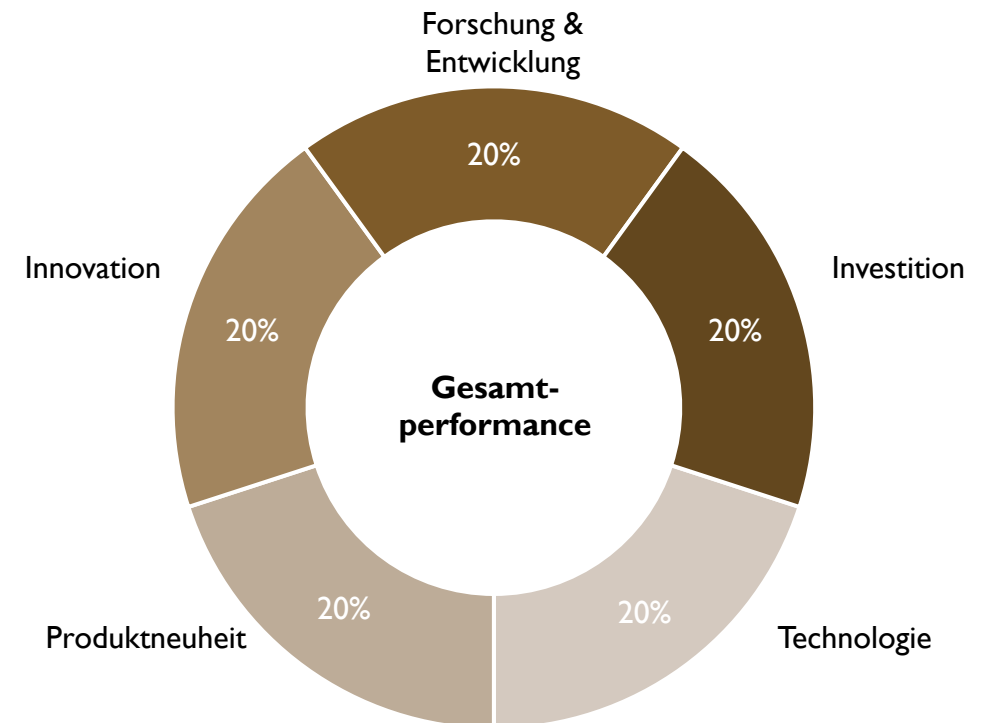
INNOVATIVSTE UNTERNEHMEN DER SCHWEIZ 2024

METHODIK: MESSUNG DER PERFORMANCE

Es genügt nicht, allein in einem Themenfeld zu glänzen.

Jede der betrachteten Dimensionen ist wichtig für die Messung der Performance eines Unternehmens.

Die Messung der Performance beruht zu jeweils 20 % auf der Bewertung der Eventtypen Innovation, Investition, Produktneuheit, Forschung & Entwicklung und Technologie (vgl. nebenstehende Graphik).



INNOVATIVSTE UNTERNEHMEN DER SCHWEIZ 2024

METHODIK: MESSUNG DER PERFORMANCE

Wie werden die Punktwerte ermittelt?

Für diese Studie konnten ca. **272 Tausende Nennungen** zu **725 Unternehmen** innerhalb des Untersuchungszeitraums vom **16. Juli 2022 bis 15. Juli 2024** identifiziert und zugeordnet werden. Zur Berechnung der Punktwerte werden für jedes Unternehmen jeweils die Tonalität und die Reichweite berücksichtigt.

Dies erfolgt durch die Ermittlung der Tonalitätssaldi je Eventtyp, die anschließend gewichtet zu einem Gesamttonalitätswert verrechnet werden. Die Reichweite geht ein durch die Berechnung der Differenz von positiven und negativen Fragmenten je Eventtyp. Diese Werte werden gewichtet und zu einem Gesamtreichweitenwert verrechnet. Diese beiden Werte sind die Basis eines ersten Punktwertes.

Danach werden die Punktwerte für alle Unternehmen normiert. Das beste Unternehmen bildet mit 100 Punkten den Benchmark, die weiteren Wettbewerber werden danach normiert. Abschließend wird der durchschnittliche Punktwert aller Teilnehmer ermittelt. Dieser bildet die Untergrenze für die Vergabe der Auszeichnungen.

INNOVATIVSTE UNTERNEHMEN DER SCHWEIZ 2024

METHODIK: ERMITTLUNG DES RANKINGS

Wie erfolgt die Auszeichnung?

Die Auszeichnung „**Innovativste Unternehmen der Schweiz 2024**“ wird anhand der erreichten Punktzahl im Gesamtranking vergeben.

Die Berechnung des Punktwertes erfolgt auf einer Skala von 0 bis 100 Punkten. Der Sieger erhält **100** Punkte und setzt damit den Benchmark für alle anderen untersuchten Unternehmen. Eine Auszeichnung erhalten diejenigen Unternehmen, die überdurchschnittlich viele Punkte erreicht haben.

Insgesamt werden **180 Unternehmen** ausgezeichnet.





#

ZERTIFIKATS- NUTZUNG & KONTAKT

INNOVATIVSTE UNTERNEHMEN DER SCHWEIZ 2024

ZERTIFIKATSNUTZUNG

Damit Sie Ihre Auszeichnung „Innovativste Unternehmen der Schweiz 2024“ optimal für Ihre Kommunikation nutzen können, besteht die Möglichkeit einer Zertifikatslizenzierung. Mit einer Lizenzierung sichern Sie sich die Chance, über einen längeren Zeitraum von der Auszeichnung zu profitieren und die Wahrnehmung Ihres Unternehmens aktiv zu stärken. Die jeweilige Auszeichnung ist ein Gütezeichen für hohe Standards. Bei Ihren Kunden gewinnt Ihr Unternehmen so zusätzliche Reputation.

Der Lizenzpreis für die Zertifikatsnutzung in sämtlichen Online- und Offlinemedien mit einer Nutzungsdauer von einem Jahr beträgt:
EUR 12.900

ServiceValue GmbH

Ansprechpartner: Herr Alexander Göschl

Fon: +49 221 67 78 67 61

E-Mail: a.goeschl@servicevalue.de



Zertifikat

INNOVATIVSTE UNTERNEHMEN DER SCHWEIZ 2024

KURZPORTRAIT SERVICEVALUE

Marktforschung

Wir liefern umsetzungsorientierte Ergebnisse aus Kunden- und Mitarbeiterbefragungen sowie aus Marktanalysen und Marktpotenzialschätzungen. Auf Ihr Anliegen passgenau zugeschnittene Erhebungsverfahren sowie optimale Stichprobenumfänge erhöhen die Effizienz und schaffen zugleich ökonomische Entlastung für ansetzende Follow-Up-Prozesse.

Beratung

Erklärtes Ziel unserer Beratungstätigkeit ist die nachhaltige Steigerung des Unternehmenswertes durch optimale Gestaltung von Stakeholderbeziehungen. Wir unterstützen Sie in der Findung und Umsetzung ganzheitlicher Servicestrategien.

Personal- und Organisationsentwicklung

Der Erfolg eines Unternehmens ist im großen Maß abhängig von seiner Führungskultur und dem Engagement und der Bindung der Mitarbeiter. ServiceValue unterstützt Sie bei der Analyse von Potenzialen und Handlungsfeldern. Darüber hinaus begleiten wir Sie bei Veränderungsprozessen und der Entwicklung einer mitarbeiter- und serviceorientierten Führungskultur.



INNOVATIVSTE UNTERNEHMEN DER SCHWEIZ 2024

KONTAKT

Herausgeber der Studie

ServiceValue GmbH

Dürener Straße 341
50935 Köln

Fon: +49 221 67 78 67 0
Fax: +49 221 67 78 67 99

E-Mail: Info@ServiceValue.de

www.ServiceValue.de

Wissenschaftspartner

IMWF GmbH