

FOCUS **MONEY**

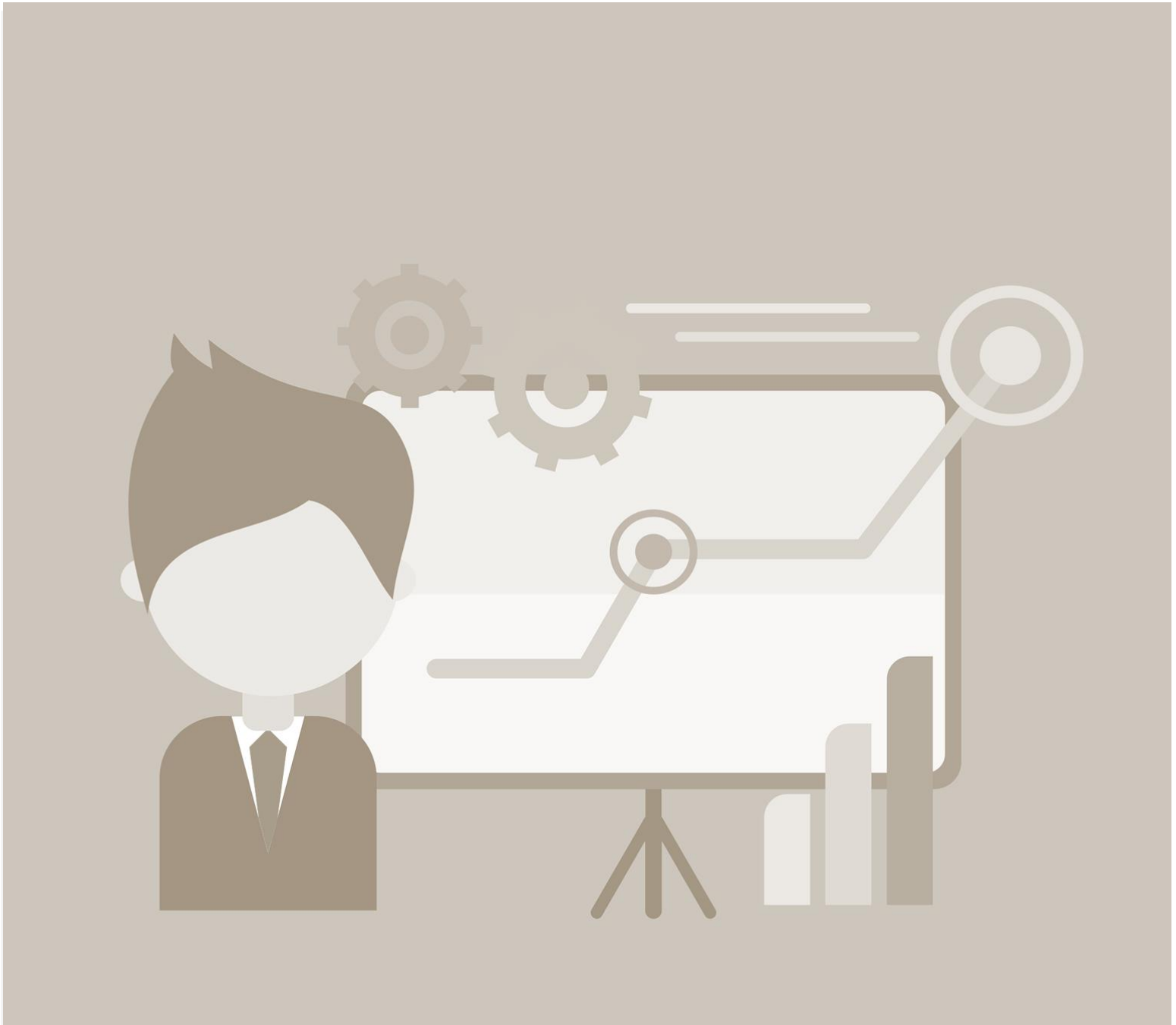
DEUTSCHLAND
TEST

ARBEITGEBER DES JAHRES 2025

NOVEMBER 2024

 ServiceValue





#

**MOTIVATION
& METHODIK**

ARBEITGEBER DES JAHRES 2025

MOTIVATION



Wodurch zeichnen sich gute Arbeitgeber aus?

Seit Jahren stellt der Fachkräftemangel eine große Herausforderung für Unternehmen dar. Sie stehen untereinander im Wettbewerb um qualifizierte Mitarbeitende. Bewerberinnen und Bewerber können sich häufig ihren zukünftigen Arbeitgeber aussuchen.

Für Unternehmen ist daher wichtig, sich in ihrem Branchenumfeld besonders positiv hervorzutun und auch eine gute Reputation als Arbeitgeber zu haben. Sie müssen ihren Mitarbeitenden in ihrer gesamten Arbeitslaufbahn optimale Bedingungen bieten.

Auszubildende sind die Fachkräfte von morgen. Unternehmen sollten daher auf die Qualität ihrer betrieblichen Ausbildungsprogramme setzen. Nach Abschluss der Ausbildung sollten sie ihre ehemaligen Auszubildenden als Fachkräften halten und ihnen Top-Karrierechancen und einen zukunftsorientierten Arbeitsplatz bieten, der den Mitarbeitenden eine optimale Balance zwischen Arbeit und Freizeit bietet

Die Studie „Arbeitgeber des Jahres 2025“ zeichnet diejenigen Unternehmen aus, die in den Social-Media-Monitoring-Studien „Deutschlands beste Ausbildungsbetriebe 2024“, „Top-Karrierechancen 2024“, „Deutschlands beste Jobs mit Zukunft 2024“ und „Work-Life-Balance in Unternehmen 2024“ besonders gut abgeschnitten haben.

ARBEITGEBER DES JAHRES 2025

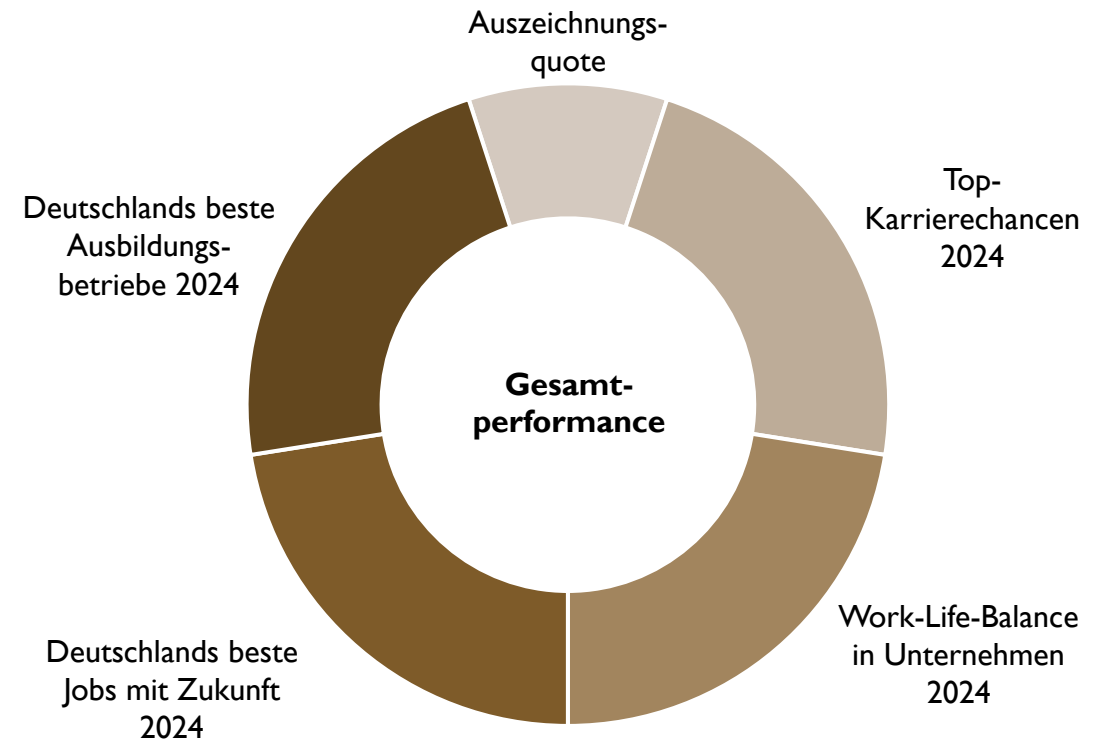
METHODIK: MESSUNG DER PERFORMANCE



Wie werden die Punktwerte ermittelt?

Die erreichten Punktwerte und Auszeichnungen in den Social-Media-Monitoring-Studien „Deutschlands beste Ausbildungsbetriebe 2024“, „Top-Karrierechancen 2024“, „Deutschlands beste Jobs mit Zukunft 2024“ und „Work-Life-Balance in Unternehmen 2024“ bilden die Datengrundlage für die Studie „Arbeitgeber des Jahres 2025“.

Die Punktwerte aus den vier Studien werden gemittelt und machen 90 % der Gesamtpunkte aus. Unternehmen, die wiederholt zu den Siegern gehörten, werden besonders belohnt. 10 % der Gesamtpunkte ergeben sich aus der Auszeichnungsquote, die sich aus der Anzahl der erreichten Siegel eines Unternehmens und der Gesamtzahl der zeitgleich ausgezeichneten Unternehmen ergibt.



ARBEITGEBER DES JAHRES 2025

METHODIK: DATENERHEBUNG SOCIAL MEDIA MONITORING



Die Datenerhebung für das Social Media Monitoring erfolgte für jede Studie separat und jeweils zweistufig.

Der erste Schritt ist das sog. Crawling:

1. Zuerst werden von unserem Partner pressrelations **sämtliche Texte, welche die Suchbegriffe enthalten, aus dem Netz geladen und in einer Datenbank erfasst**. Das Quellenset umfasst dabei annähernd sämtliche Seiten bzw. Inhalte von Seiten, die folgende Bedingungen erfüllen:
 - a. Deutschsprachige Domains (.at- und .ch-Seiten werden ausgeschlossen)
 - b. Uneingeschränkter Zugang zum Inhalt der Seite
2. Nicht erfasst werden Seiten oder Inhalte, die sich z.B. hinter einer Bezahlschranke oder einem zugriffsgeschützten Bereich befinden.
3. Damit ist das Quellenset sehr umfangreich.

Nachrichten-Seiten 

Webseiten 

Foren 



 **Wichtige**
Social-Media-Kanäle

 **Consumer-**
Seiten

 **Presse-**
mitteilungen

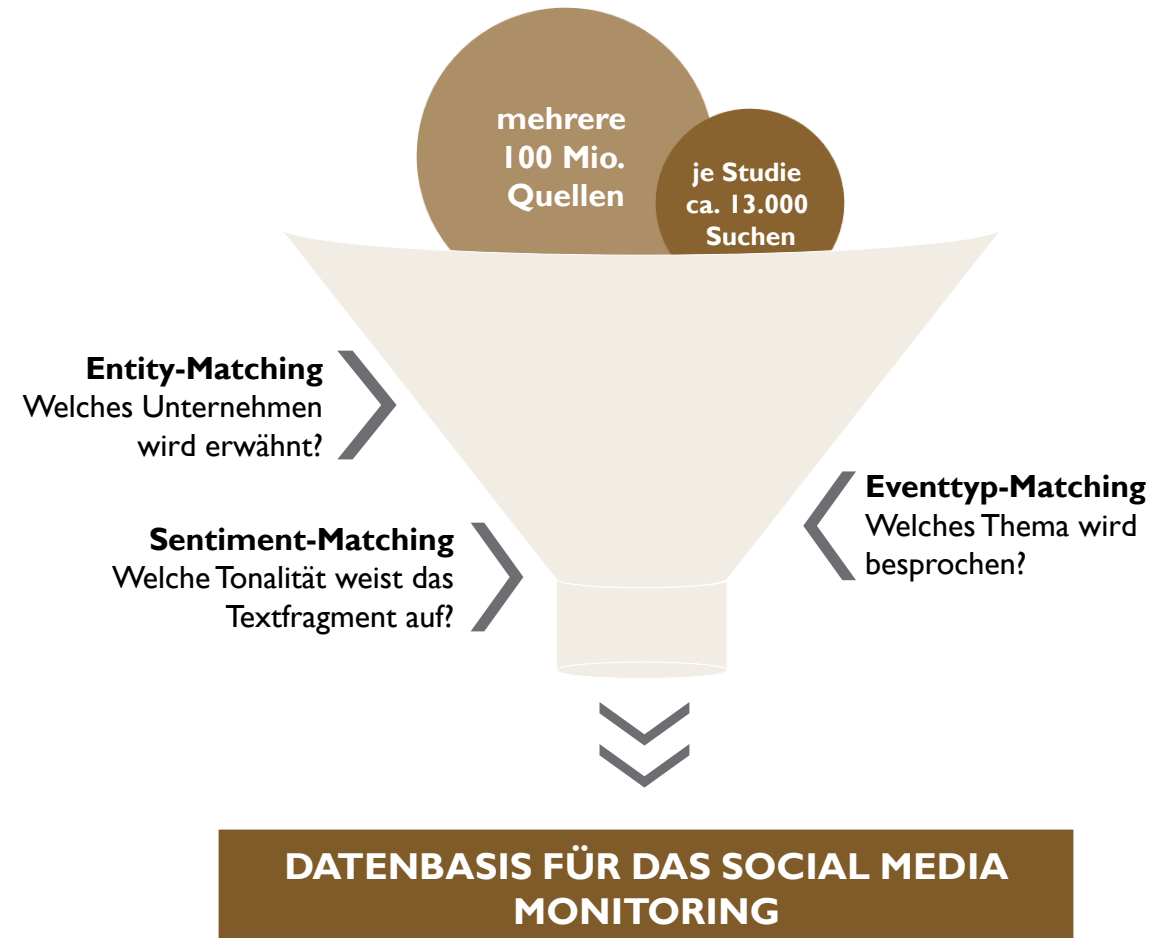
 **Blogs**

ARBEITGEBER DES JAHRES 2025

METHODIK: DATENANALYSE SOCIAL MEDIA MONITORING

Die zweite Stufe, das sog. Processing, greift auf die im Crawling gesammelten Daten zu und analysiert diese nach den Vorgaben des jeweiligen Untersuchungsgegenstandes.

1. Der große Datentopf wird dazu von unserem Partner Skaylink mittels Verfahren der **Künstlichen Intelligenz (sog. neuronale Netze)** in Textfragmente aufgesplittet und anschließend in drei Stufen analysiert:
 - a. Welches Unternehmen wird erwähnt?
 - b. Welches Thema wird besprochen? (sog. Eventtyp)
 - c. Welche Tonalität weist das Textfragment auf?
2. Die Zuordnung der Erwähnungen zu den jeweiligen Eventtypen erfolgt mit Hilfe definierter Keywords, Text- und Satzkorpora, welche die Themengebiete breit abbilden und umfassen.
3. Auf der letzten Stufe werden die Erwähnungen mit einer Sentiment-Analyse bewertet und den Kategorien positiv, neutral oder negativ zugeordnet.



ARBEITGEBER DES JAHRES 2025

METHODIK: DATENANALYSE SOCIAL MEDIA MONITORING



EINSATZ NEURONALER NETZE & VERWENDETE EVENTTYPEN

Die im Processing verwendete Künstliche Intelligenz kategorisiert die gefundenen Textfragmente in einzelne Themengebiete. Diese werden „Eventtypen“ genannt. Hierbei existiert ein Katalog vordefinierter Eventtypen, von denen die folgenden in den zugrundeliegenden Studien verwendet wurden.

Die Eventtypen beinhalten unter anderem folgende Themen:

Ökonomische Nachhaltigkeit: Compliance, Transparenz, fairer Handel, umweltfreundliche / ressourcensparende Produktionsweise

Wirtschaftlichkeit: Risikomanagement, Wettbewerbsvorteile, Niederlassungen, Investitionen, Umsatz und Gewinn

EINSATZ NEURONALER NETZE & VERWENDETE EVENTTYPEN

Arbeitgeber: Arbeitsplatzsicherheit, Zufriedenheit am Arbeitsplatz, Berufsalltag, Betriebsklima

Arbeitsklima: Arbeitsbedingungen, Kollegenzusammenhalt, Arbeitgeberattraktivität, Arbeitsauslastung, Home-Office, Gehalt

Unternehmenskultur: Arbeitgebermarke, Führungskultur, Personalpolitik, Mitarbeiterbindung, Arbeitsatmosphäre, Teamarbeit

Ausbildung: Berufsausbildung, Lehrstelle, Ausbildungsplatz, Auszubildende, Azubi, Lehrling

Karriere: Karrierenetzwerk, Aufstiegschancen, berufliche Entwicklung/Laufbahn, Berufsperspektiven, berufliche Förderung

Familienfreundlichkeit: familienfreundlich, kinderfreundlich, familiengerecht, Familienbonus, Betriebskita, Kindernotfallbetreuung, Kind-Krank-Tage

ARBEITGEBER DES JAHRES 2025

METHODIK: PUNKTWERTERMITTLUNG SOCIAL MEDIA MONITORING



Wie werden die Punktwerte in den einzelnen Studien ermittelt?

Für die Studie „Arbeitgeber des Jahres 2025“ konnten ca. 13.000 Unternehmen berücksichtigt werden.

Zur Berechnung der Punktwerte werden für jede Studie und jedes Unternehmen jeweils die Tonalität und die Reichweite berücksichtigt.

Dies erfolgt je Studie durch die Ermittlung der Tonalitätssaldi je Eventtyp, die anschließend gewichtet zu einem Gesamtonalitätswert verrechnet werden.

Die Reichweite geht ein durch die Berechnung der Differenz von positiven und negativen Fragmenten je Eventtyp. Diese Werte werden gewichtet und zu einem Gesamtreichweitenwert verrechnet.

Diese beiden Werte sind die Basis eines ersten Punktwertes. Danach werden die Punktwerte für jede Studie separat alle Unternehmen branchenbezogen normiert. Das beste Unternehmen jeder Branche bildet mit 100 Punkten den Benchmark in der Studie, die weiteren Wettbewerber werden branchenbezogen normiert. Der durchschnittliche Punktwert aller Teilnehmer der Studie bildet die Untergrenze für die Vergabe der Auszeichnungen in der jeweiligen Studie.

Die Punktwerte und vergebenen Auszeichnungen je Studie werden anschließend zu einem Gesamtpunktwert in der Studie „Arbeitgeber des Jahres 2025“ verrechnet. Dieser wird abschließend branchenbezogen zwischen 0 und 100 normiert.

ARBEITGEBER DES JAHRES 2025

METHODIK: ERMITTLUNG DES RANKINGS



Wie erfolgt die Auszeichnung?

Die Auszeichnung „**Arbeitgeber des Jahres 2025**“ wird anhand der erreichten Punktzahl im Gesamtranking vergeben.

Die Berechnung des Punktwertes erfolgt branchenspezifisch auf einer Skala von 0 bis 100 Punkten. Der jeweilige Branchensieger erhält **100** Punkte und setzt damit den Benchmark für alle anderen untersuchten Unternehmen innerhalb der Branche. Eine Auszeichnung erhalten diejenigen Unternehmen, die überdurchschnittlich viele Punkte erreicht haben.





#

KONTAKT

ARBEITGEBER DES JAHRES 2025

KURZPORTRAIT SERVICEVALUE



Marktforschung

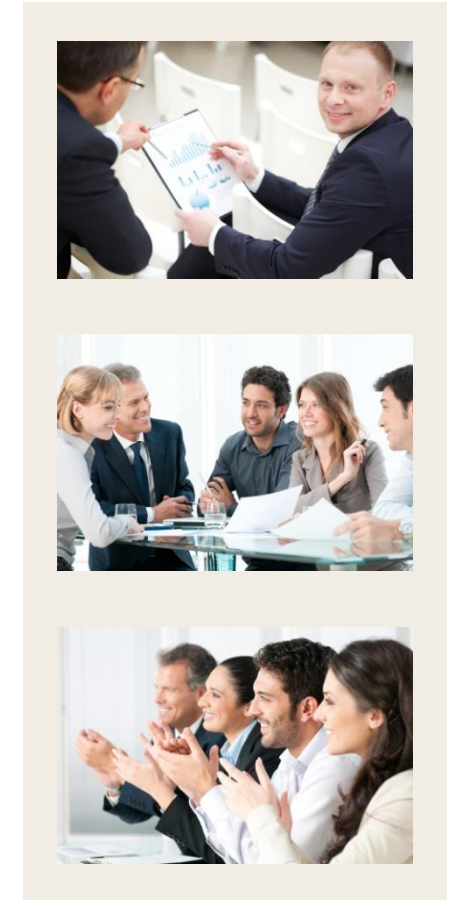
Wir liefern umsetzungsorientierte Ergebnisse aus Kunden- und Mitarbeiterbefragungen sowie aus Marktanalysen und Marktpotenzialschätzungen. Auf Ihr Anliegen passgenau zugeschnittene Erhebungsverfahren sowie optimale Stichprobenumfänge erhöhen die Effizienz und schaffen zugleich ökonomische Entlastung für ansetzende Follow-Up-Prozesse.

Beratung

Erklärtes Ziel unserer Beratungstätigkeit ist die nachhaltige Steigerung des Unternehmenswertes durch optimale Gestaltung von Stakeholderbeziehungen. Wir unterstützen Sie in der Findung und Umsetzung ganzheitlicher Servicestrategien.

Personal- und Organisationsentwicklung

Der Erfolg eines Unternehmens ist im großen Maß abhängig von seiner Führungskultur und dem Engagement und der Bindung der Mitarbeiter. ServiceValue unterstützt Sie bei der Analyse von Potenzialen und Handlungsfeldern. Darüber hinaus begleiten wir Sie bei Veränderungsprozessen und der Entwicklung einer mitarbeiter- und serviceorientierten Führungskultur.



ARBEITGEBER DES JAHRES 2025

KONTAKT



Herausgeber der Studie

ServiceValue GmbH

Dürener Straße 34I
50935 Köln

Fon: +49 221 67 78 67 61
Fax: +49 221 67 78 67 99

E-Mail: Info@ServiceValue.de

www.servicevalue.de

Wissenschaftspartner

IMWF GmbH

Medienpartner

Die Studie „Arbeitgeber des Jahres 2025“ wurde im Auftrag von Focus Money und Deutschland Test durch die ServiceValue GmbH realisiert.

