

FOCUS **MONEY**

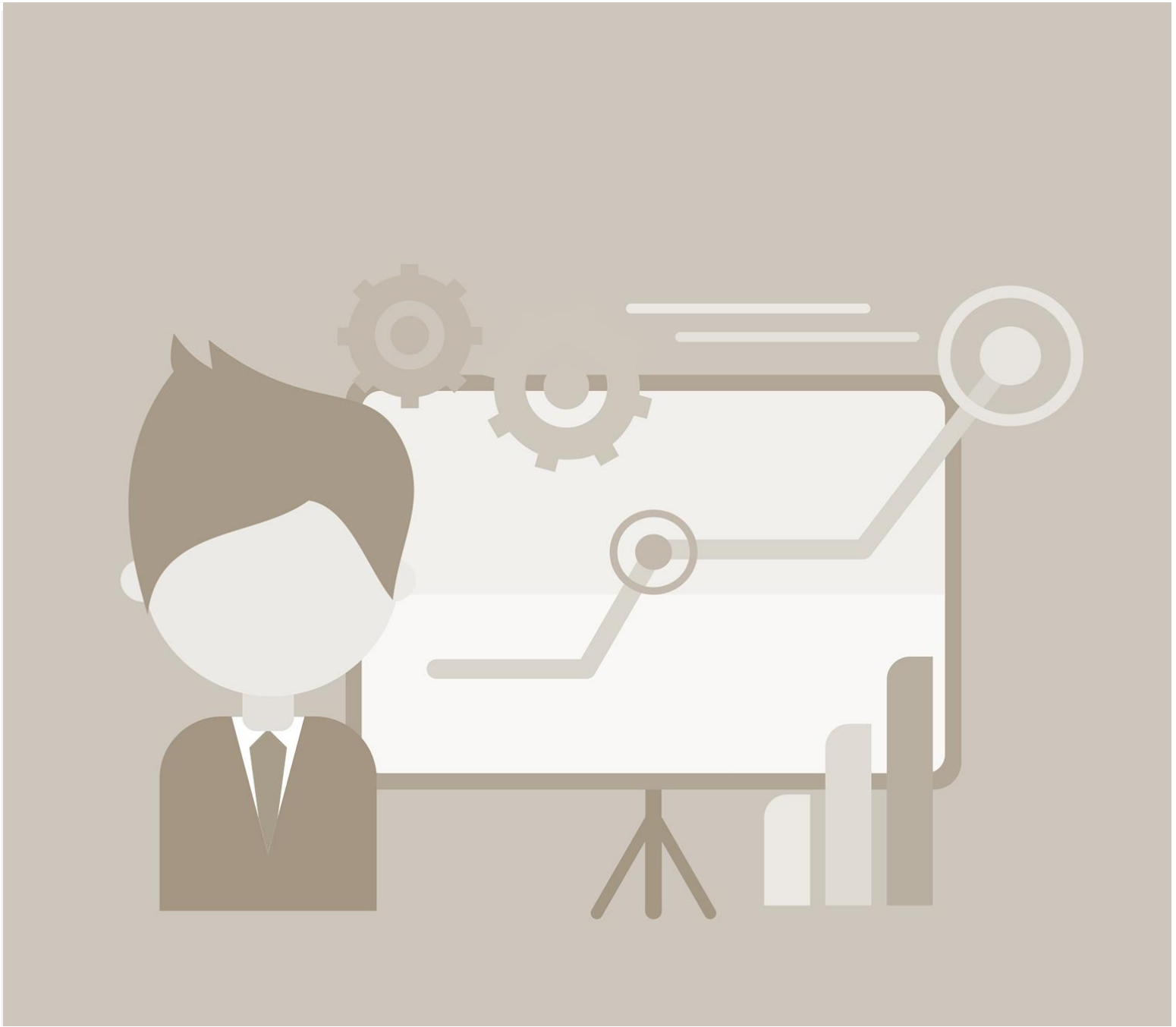
DEUTSCHLAND
TEST

UNTERNEHMEN DES JAHRES 2026

DEZEMBER 2025

 ServiceValue





#

MOTIVATION & METHODIK

UNTERNEHMEN DES JAHRES 2026

MOTIVATION



Was zeichnet gute Unternehmen aus?

Unternehmen müssen sich seit Jahren den verschiedensten Herausforderungen stellen. Unterschiedlichste Auslöser wie bspw. die hohe Teuerungsrate, angekündigte Zolländerungen und die Ukraine-Krise haben Einfluss auf die Wirtschaft. Der weiterhin bestehende Fachkräftemangel macht sich in der Besetzung offener Stellen bemerkbar.

Die Qualität und Quantität der Herausforderungen, vor denen die Unternehmen standen und stehen, ist daher weiterhin erheblich. Für Unternehmen ist es daher besonders wichtig, gut aufgestellt zu sein, um diese Herausforderungen auch zukünftig zu meistern.

Gut aufgestellt sind Unternehmen, die das Vertrauen der Kundinnen und Kunden genießen und bei diesen beliebt sind. Wichtig ist zudem, qualitativ und preislich attraktive Angebote machen zu können.

Damit sind Unternehmen gut aufgestellt, um sich den aktuellen und zukünftigen Herausforderungen zu stellen.

Die Studie zeigt auf, welche Unternehmen mit den besten Voraussetzungen in das Jahr 2026 starten.

UNTERNEHMEN DES JAHRES 2026

METHODIK: DATENERHEBUNG SOCIAL MEDIA MONITORING



Die Datenerhebung für das Social Media Monitoring erfolgte für jede Studie separat und jeweils zweistufig.

Der erste Schritt ist das sog. Crawling:

1. Zuerst werden von unserem Partner pressrelations **sämtliche Texte, welche die Suchbegriffe enthalten, aus dem Netz geladen und in einer Datenbank erfasst**. Das Quellenset umfasst dabei annähernd sämtliche Seiten bzw. Inhalte von Seiten, die folgende Bedingungen erfüllen:
 - a. Deutschsprachige Domains (.at- und .ch-Seiten werden ausgeschlossen)
 - b. Uneingeschränkter Zugang zum Inhalt der Seite
2. Nicht erfasst werden Seiten oder Inhalte, die sich z.B. hinter einer Bezahlschranke oder einem zugriffsgeschützten Bereich befinden.
3. Damit ist das Quellenset sehr umfangreich.

Nachrichten-Seiten 

Webseiten 

Foren 



 **Wichtige**
Social-Media-Kanäle

 **Consumer-**
Seiten

 **Presse-**
mitteilungen

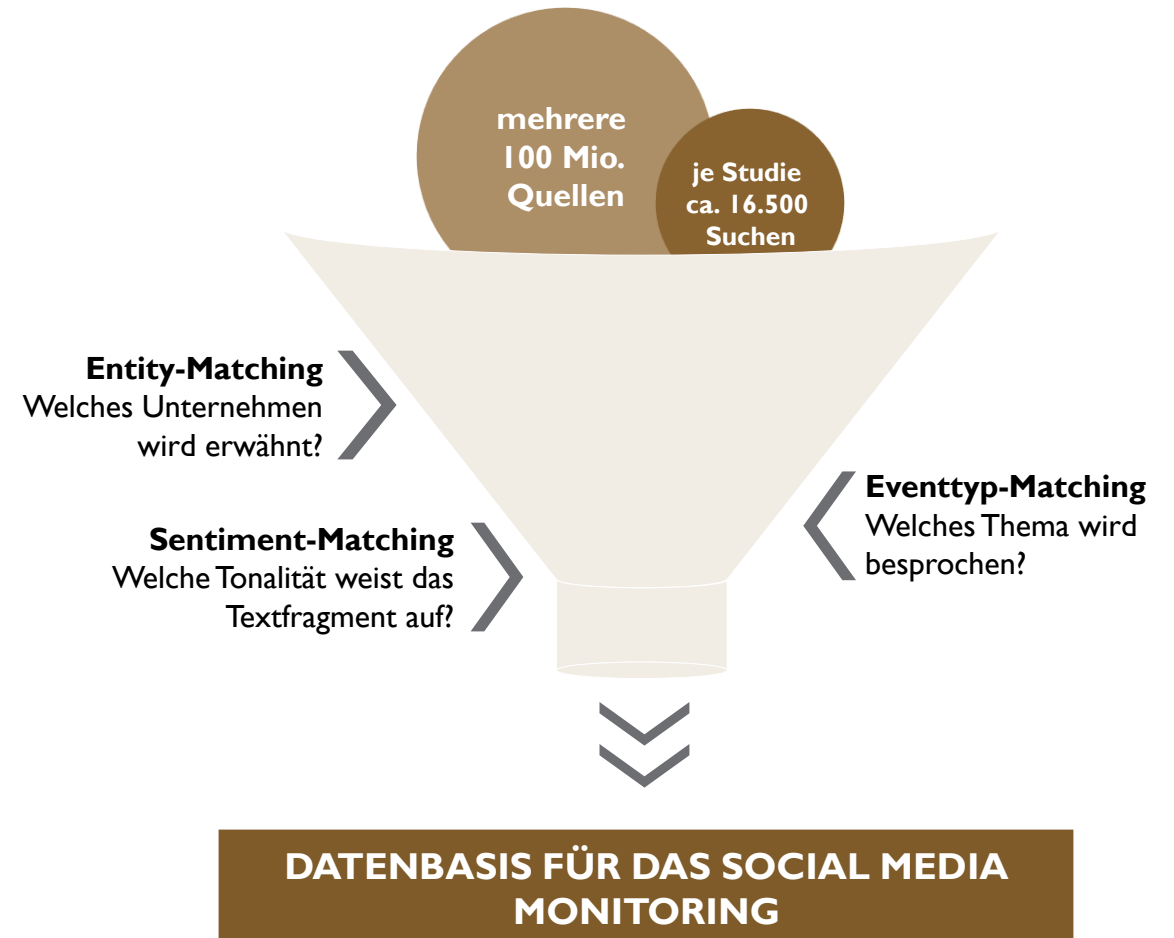
 **Blogs**

UNTERNEHMEN DES JAHRES 2026

METHODIK: DATENANALYSE SOCIAL MEDIA MONITORING

Die zweite Stufe, das sog. Processing, greift auf die im Crawling gesammelten Daten zu und analysiert diese nach den Vorgaben des jeweiligen Untersuchungsgegenstandes.

1. Der große Datentopf wird dazu von unserem Partner Skaylink mittels Verfahren der **Künstlichen Intelligenz (sog. neuronale Netze)** in Textfragmente aufgesplittet und anschließend in drei Stufen analysiert:
 - a. Welches Unternehmen wird erwähnt?
 - b. Welches Thema wird besprochen? (sog. Eventtyp)
 - c. Welche Tonalität weist das Textfragment auf?
2. Die Zuordnung der Erwähnungen zu den jeweiligen Eventtypen erfolgt mit Hilfe definierter Keywords, Text- und Satzkorpora, welche die Themengebiete breit abbilden und umfassen.
3. Auf der letzten Stufe werden die Erwähnungen mit einer Sentiment-Analyse bewertet und den Kategorien positiv, neutral oder negativ zugeordnet.



UNTERNEHMEN DES JAHRES 2026

METHODIK: DATENANALYSE SOCIAL MEDIA MONITORING



EINSATZ NEURONALER NETZE & VERWENDETE EVENTTYPEN

Die im Processing verwendete Künstliche Intelligenz kategorisiert die gefundenen Textfragmente in einzelne Themengebiete. Diese werden „Eventtypen“ genannt.

Die Eventtypen beinhalten unter anderem folgende Themen:

Gesamteindruck: themenübergreifende Einordnung der Texte hinsichtlich ihrer Tonalität

Vertrauen: Gewissheit, Vertrauen, sich drauf verlassen,, erwarten, damit rechnen, glauben, nicht daran glauben

Seriosität: Vertrauenswürdigkeit, Skandal, Bestechung, Gerichtsurteile, Verdacht auf Manipulation, Authentizität, Scheinheiligkeit

Qualität: wertig, vollständig, abgenutzt, wertvoll, defekt, ausgezeichnet, geringwertig, hochwertig, miserabel

EINSATZ NEURONALER NETZE & VERWENDETE EVENTTYPEN

Weiterempfehlung: abraten, anraten, abbringen, ausreden, empfehlenswert, empfehlungswürdig, Empfehlung, empfohlen von

Preis: Preisveränderung, Kostenpunkt, Ersparnis, Vergünstigung, Preis-Leistung, preiswert, überteuert, hochwertig, günstig

Qualität: qualitativ, auserlesen, minderwertig, fehlerhaft, wertvoll, hervorragend, mangelhaft, ausgezeichnet, exzellent, unzureichend

Service: Kundenberatung, Reklamation, Kulanz, Kundenbedürfnisse, Garantie, Kundenbetreuung, Rückgaberecht

UNTERNEHMEN DES JAHRES 2026

METHODIK: PUNKTWERTERMITTLUNG SOCIAL MEDIA MONITORING



Wie werden die Punktwerte ermittelt?

Für die Studie „Unternehmen des Jahres 2026“ konnten ca. 16.500 Unternehmen berücksichtigt werden.

Zur Berechnung der Punktwerte werden für jede Studie und jedes Unternehmen jeweils die Tonalität und die Reichweite berücksichtigt.

Dies erfolgt je Studie durch die Ermittlung der Tonalitätssaldi je Eventtyp, die anschließend gewichtet zu einem Gesamttonalitätswert verrechnet werden.

Die Reichweite geht ein durch die Berechnung der Differenz von positiven und negativen Fragmenten je Eventtyp. Diese Werte werden gewichtet und zu einem Gesamtreichweitenwert verrechnet. Diese beiden Werte sind die Basis eines ersten Punktwertes.

Danach werden die Punktwerte für alle Unternehmen branchenbezogen normiert. Das beste Unternehmen jeder Branche bildet mit 100 Punkten den Benchmark, die weiteren Wettbewerber werden danach normiert. Abschließend wird für jede Branche der durchschnittliche Punktwert aller Teilnehmer ermittelt. Dieser bildet die Untergrenze für die Vergabe der Auszeichnungen.

UNTERNEHMEN DES JAHRES 2026

METHODIK: ERMITTLUNG DES RANKINGS



Wie erfolgt die Auszeichnung?

Die Auszeichnung „**Unternehmen des Jahres 2026**“ wird anhand der erreichten Punktzahl im Gesamtranking vergeben.

Die Berechnung des Punktwertes erfolgt branchenspezifisch auf einer Skala von 0 bis 100 Punkten. Der jeweilige Branchensieger erhält **100** Punkte und setzt damit den Benchmark für alle anderen untersuchten Unternehmen innerhalb der Branche. Eine Auszeichnung erhalten diejenigen Unternehmen, die überdurchschnittlich viele Punkte erreicht haben.





#

KONTAKT

UNTERNEHMEN DES JAHRES 2026

KURZPORTRAIT SERVICEVALUE



Marktforschung

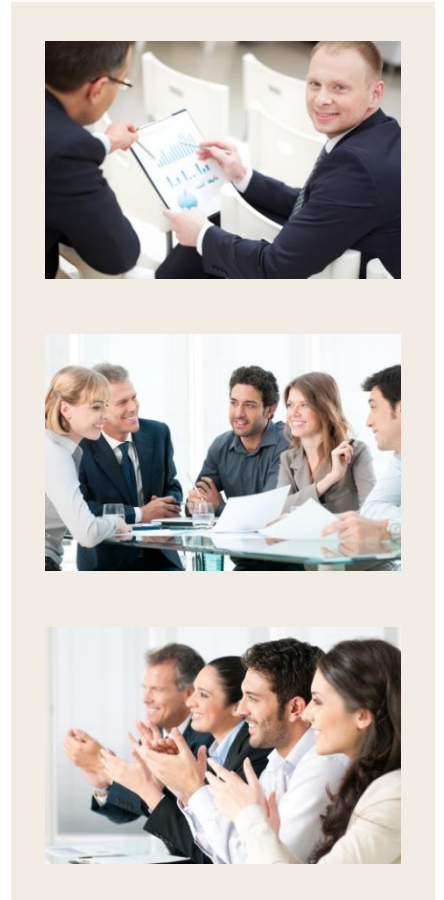
Wir liefern umsetzungsorientierte Ergebnisse aus Kunden- und Mitarbeiterbefragungen sowie aus Marktanalysen und Marktpotenzialschätzungen. Auf Ihr Anliegen passgenau zugeschnittene Erhebungsverfahren sowie optimale Stichprobenumfänge erhöhen die Effizienz und schaffen zugleich ökonomische Entlastung für ansetzende Follow-Up-Prozesse.

Beratung

Erklärtes Ziel unserer Beratungstätigkeit ist die nachhaltige Steigerung des Unternehmenswertes durch optimale Gestaltung von Stakeholderbeziehungen. Wir unterstützen Sie in der Findung und Umsetzung ganzheitlicher Servicestrategien.

Personal- und Organisationsentwicklung

Der Erfolg eines Unternehmens ist im großen Maß abhängig von seiner Führungskultur und dem Engagement und der Bindung der Mitarbeiter. ServiceValue unterstützt Sie bei der Analyse von Potenzialen und Handlungsfeldern. Darüber hinaus begleiten wir Sie bei Veränderungsprozessen und der Entwicklung einer mitarbeiter- und serviceorientierten Führungskultur.



UNTERNEHMEN DES JAHRES 2026

KONTAKT



Herausgeber der Studie

ServiceValue GmbH

Dürener Straße 34I
50935 Köln

Fon: +49 221 67 78 67 61
Fax: +49 221 67 78 67 99

E-Mail: Info@ServiceValue.de

www.servicevalue.de

Wissenschaftspartner

IMWF GmbH

Medienpartner

Die Studie „Unternehmen des Jahres 2026“ wurde im Auftrag von Focus Money und Deutschland Test durch die ServiceValue GmbH realisiert.

