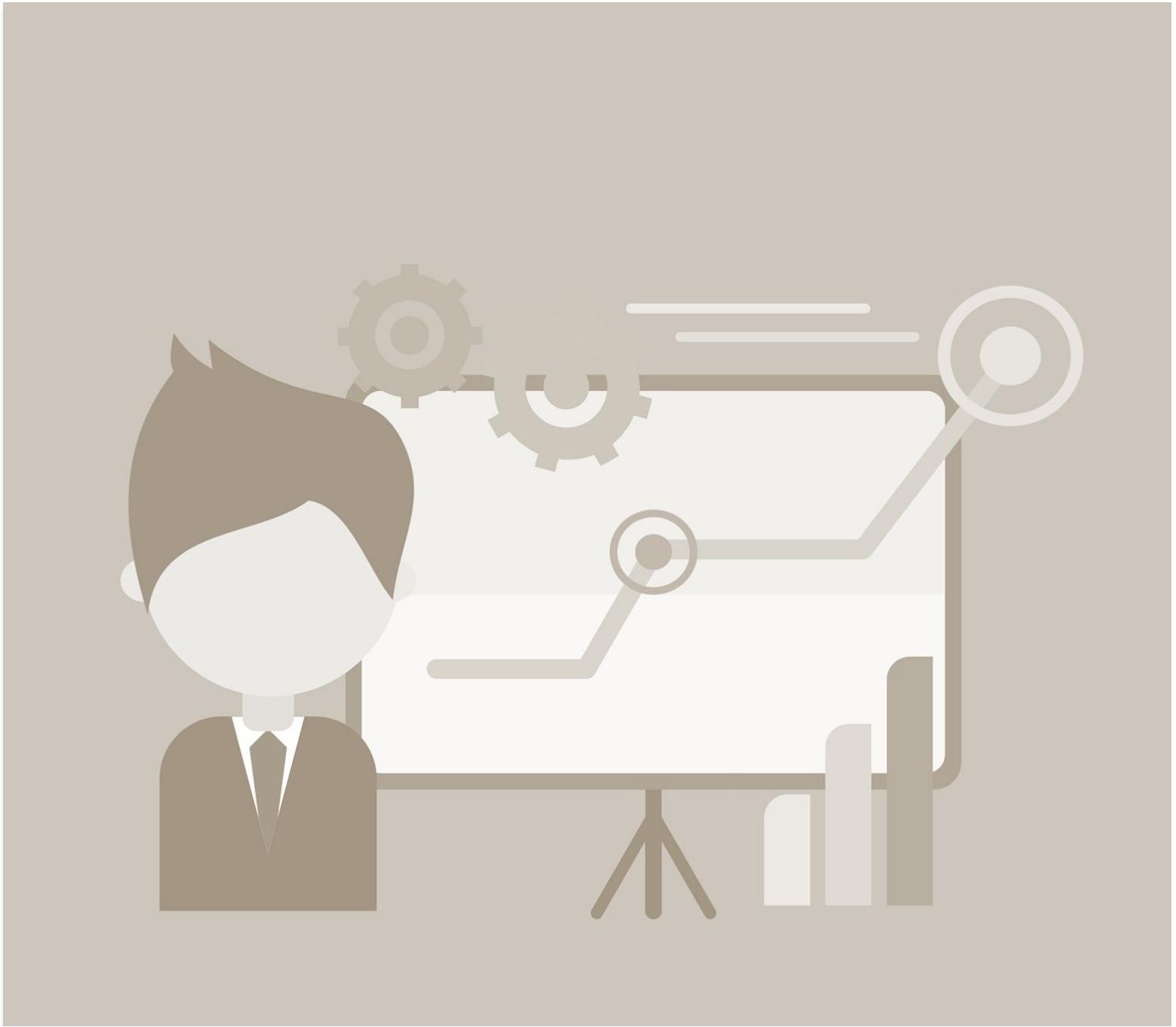


TOP VERMÖGENSBERATER 2026

APRIL 2026





#

MOTIVATION & METHODIK

TOP VERMÖGENSBERATER 2026

MOTIVATION

Der Vermögensaufbau zur privaten Altersvorsorge sowie zur Absicherung unvorhersehbarer Ausgaben gewinnt zunehmend an Bedeutung. Neben der Höhe der Sparrate ist insbesondere die Wahl der richtigen Anlagestrategie entscheidend für das künftig verfügbare Kapital.

Anlegerinnen und Anlegern steht eine Vielzahl an Anlagemöglichkeiten und -strategien zur Verfügung, sodass es oft schwierig ist, den Überblick zu behalten. Umso wichtiger ist eine qualifizierte Beratung, die dabei hilft, Risiken zu minimieren und Ertragschancen zu optimieren. Beraterinnen und Berater unterstützen sowohl bei der Auswahl geeigneter Finanzprodukte als auch – auf Wunsch – bei der Verwaltung des Vermögens.

Bei der Entscheidung für eine passende Beratung orientieren sich viele Anlegerinnen und Anleger an Erfahrungsberichten, Kommentaren und Bewertungen im Internet, die auf bereits in Anspruch genommene Beratungsleistungen Bezug nehmen.

Das in dieser Studie eingesetzte Social-Media-Monitoring analysiert und bewertet die in den vergangenen zwei Jahren veröffentlichten Beiträge zu den Themen Kundenberatung, Produkt und Service, Seriosität, Vertrauen sowie Weiterempfehlung.

Vor diesem Hintergrund analysiert und bewertet die Studie „TOP Vermögensberater 2026“ die Ergebnisse dieses Social-Media-Monitorings.

TOP VERMÖGENSBERATER 2026

METHODIK: DATENERHEBUNG SOCIAL MEDIA MONITORING

Die Datenerhebung für das Social Media Monitoring erfolgt zweistufig. Der erste Schritt ist das sog. Crawling:

1. Zuerst werden von unserem Partner pressrelations **sämtliche Texte, welche die Suchbegriffe enthalten, aus dem Netz geladen und in einer Datenbank erfasst**. Das Quellenset umfasst dabei annähernd sämtliche Seiten bzw. Inhalte von Seiten, die folgende Bedingungen erfüllen:
 - a. Deutschsprachige Domains (.at- und .ch-Seiten werden ausgeschlossen)
 - b. Uneingeschränkter Zugang zum Inhalt der Seite
2. Nicht erfasst werden Seiten oder Inhalte, die sich z.B. hinter einer Bezahlschranke oder einem zugriffsgeschützten Bereich befinden.
3. Damit ist das Quellenset sehr umfangreich.

Nachrichten-Seiten 

Webseiten 

Foren 



 Blogs

 **Wichtige**
Social-Media-Kanäle

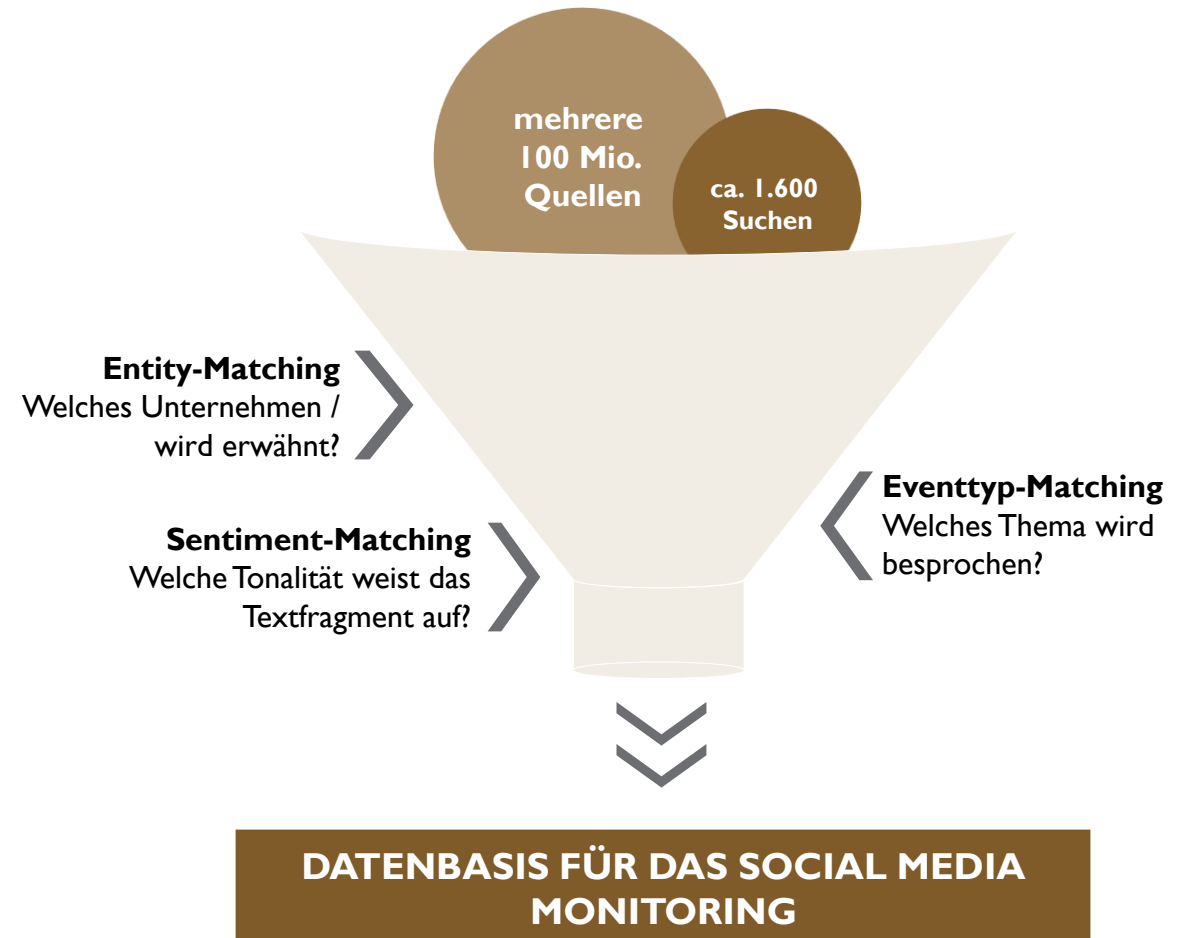
 **Consumer-**
Seiten

 **Presse-**
mitteilungen

METHODIK: DATENANALYSE SOCIAL MEDIA MONITORING

Die zweite Stufe, das sog. Processing, greift auf die im Crawling gesammelten Daten zu und analysiert diese nach den Vorgaben des jeweiligen Untersuchungsgegenstandes.

1. Der große Datentopf wird dazu von unserem Partner Skaylink mittels Verfahren der **Künstlichen Intelligenz (sog. neuronale Netze)** in Textfragmente aufgesplittet und anschließend in drei Stufen analysiert:
 - a. Welches Unternehmen wird erwähnt?
 - b. Welches Thema wird besprochen? (sog. Eventtyp)
 - c. Welche Tonalität weist das Textfragment auf?
2. Die Zuordnung der Erwähnungen zu den jeweiligen Eventtypen erfolgt mit Hilfe definierter Keywords, Text- und Satzkorpora, welche die Themengebiete breit abbilden und umfassen.
3. Auf der letzten Stufe werden die Erwähnungen mit einer Sentiment-Analyse bewertet und den Kategorien positiv, neutral oder negativ zugeordnet.



EINSATZ NEURONALER NETZE

Die im Processing verwendete Künstliche Intelligenz kategorisiert die gefundenen Textfragmente in einzelne Themengebiete. Diese werden „Eventtypen“ genannt. Hierbei existiert ein Katalog vordefinierter Eventtypen, von denen die folgenden in dieser Studie verwendet wurden.

Die Darstellung auf der folgenden Folie veranschaulicht die Systematik unseres Modells.

VERWENDETE EVENTTYPEN

Die Eventtypen beinhalten unter anderem folgende Themen:

Kundenberatung: Beratungsgespräch, Beratungsstelle, Beratungsqualität, Beratungskompetenz, Beratungsangebot, kundenfreundlich

Produkt & Service: Produktneuheiten, Qualität, Preis, Anwenderfreundlichkeit, Dienstleistungen, Service, Produktverbesserung

Seriosität Vertrauenswürdigkeit, Skandal, Spekulationen, Gerichtsurteile, Verdacht auf Manipulation, Authentizität

Vertrauen: Gewissheit, Vertrauen, sich drauf verlassen, (kein) Vertrauen entgegenbringen, glauben, nicht daran glauben

Weiterempfehlung: abraten, anraten, abbringen, ausreden, empfehlenswert, empfehlungswürdig, Empfehlung, empfohlen von

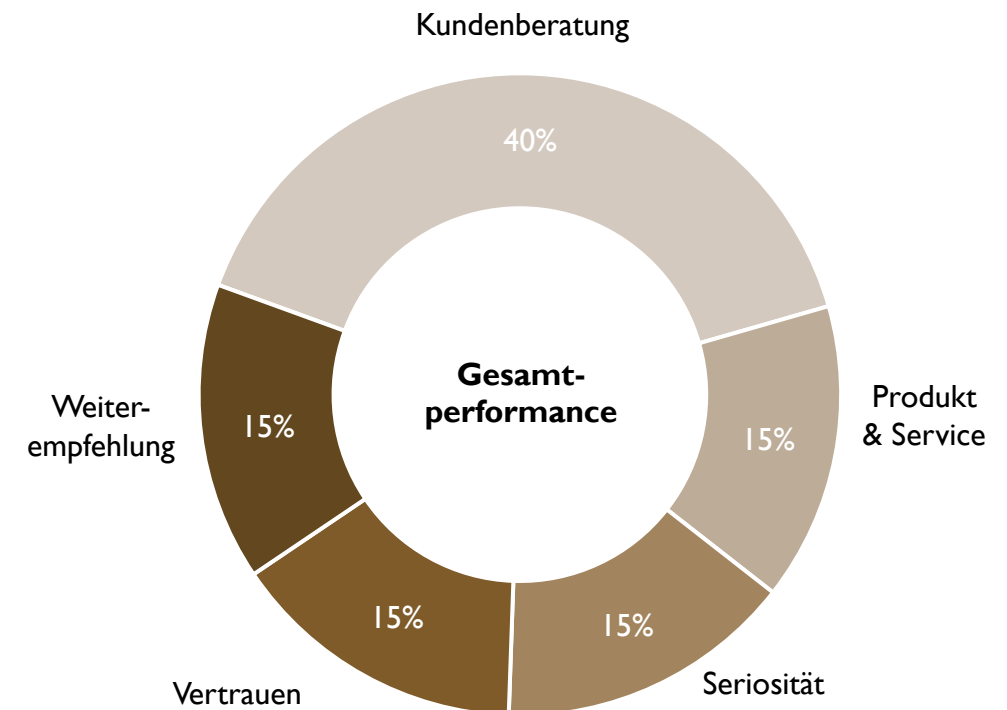
TOP VERMÖGENSBERATER 2026

METHODIK: MESSUNG DER PERFORMANCE

Es genügt nicht, allein in einem Themenfeld zu glänzen.

Jede der betrachteten Dimensionen ist wichtig für die Messung der Performance eines Unternehmens.

Die Messung der Performance beruht zu 40 % auf der Bewertung des Eventtyps Kundenberatung. Die Eventtypen Produkt & Service, Seriosität, Vertrauen und Weiterempfehlung gehen zu jeweils 15 % in die Bewertung ein (vgl. nebenstehende Graphik).



TOP VERMÖGENSBERATER 2026

METHODIK: PUNKTWERTERMITTLUNG SOCIAL MEDIA MONITORING

Wie werden die Punktwerte ermittelt?

Für diese Studie konnten gut **800 Tausend Nennungen** zu etwa 1.600 Unternehmen innerhalb des Untersuchungszeitraums vom **01. April 2024 bis 31. März 2026** identifiziert und zugeordnet werden.

Zur Berechnung der Punktwerte werden für jedes Unternehmen jeweils die Tonalität und die Reichweite berücksichtigt.

Dies erfolgt durch die Ermittlung der Tonalitätssaldi je Eventtyp, die anschließend gewichtet zu einem Gesamttonalitätswert verrechnet werden.

Die Reichweite geht ein durch die Berechnung der Differenz von positiven und negativen Fragmenten je Eventtyp. Diese Werte werden gewichtet und zu einem Gesamtreichweitenwert verrechnet. Diese beiden Werte sind die Basis eines ersten Punktwertes.

Danach werden die Punktwerte für alle Unternehmen branchenbezogen normiert. Das beste Unternehmen jeder Branche bildet mit 100 Punkten den Benchmark, die weiteren Wettbewerber werden danach normiert.

Abschließend wird für jede Branche der durchschnittliche Punktwert aller Teilnehmer ermittelt. Dieser bildet die Untergrenze für die Vergabe der Auszeichnungen.

TOP VERMÖGENSBERATER 2026

METHODIK: ERMITTLUNG DES RANKINGS

Wie erfolgt die Auszeichnung?

Die Auszeichnung „**TOP Vermögensberater 2026**“ wird anhand der erreichten Punktzahl im Gesamtranking vergeben.

Die Berechnung des Punktwertes erfolgt branchenspezifisch auf einer Skala von 0 bis 100 Punkten. Der jeweilige Branchensieger erhält **100** Punkte und setzt damit den Benchmark für alle anderen untersuchten Unternehmen innerhalb der Branche. Eine Auszeichnung erhalten diejenigen Unternehmen, die überdurchschnittlich viele Punkte erreicht haben.





#

KONTAKT

TOP VERMÖGENSBERATER 2026

KURZPORTRAIT SERVICEVALUE

Marktforschung

Wir liefern umsetzungsorientierte Ergebnisse aus Kunden- und Mitarbeiterbefragungen sowie aus Marktanalysen und Marktpotenzialschätzungen. Auf Ihr Anliegen passgenau zugeschnittene Erhebungsverfahren sowie optimale Stichprobenumfänge erhöhen die Effizienz und schaffen zugleich ökonomische Entlastung für ansetzende Follow-Up-Prozesse.

Beratung

Erklärtes Ziel unserer Beratungstätigkeit ist die nachhaltige Steigerung des Unternehmenswertes durch optimale Gestaltung von Stakeholderbeziehungen. Wir unterstützen Sie in der Findung und Umsetzung ganzheitlicher Servicestrategien.

Personal- und Organisationsentwicklung

Der Erfolg eines Unternehmens ist im großen Maß abhängig von seiner Führungskultur und dem Engagement und der Bindung der Mitarbeiter. ServiceValue unterstützt Sie bei der Analyse von Potenzialen und Handlungsfeldern. Darüber hinaus begleiten wir Sie bei Veränderungsprozessen und der Entwicklung einer mitarbeiter- und serviceorientierten Führungskultur.



TOP VERMÖGENSBERATER 2026

KONTAKT

Herausgeber der Studie

ServiceValue GmbH

Dürener Straße 341
50935 Köln

Fon: +49 221 67 78 67 61
Fax: +49 221 67 78 67 99

E-Mail: Info@ServiceValue.de

www.servicevalue.de

Medienpartner

WEIMER MEDIA GROUP GmbH

Seestraße 16
83684 Tegernsee

Fon: +49 8022 70 44 444
Fax: +49 8022 70 44 445

E-Mail: info@weimermedia.de

www.boerse-am-sonntag.de