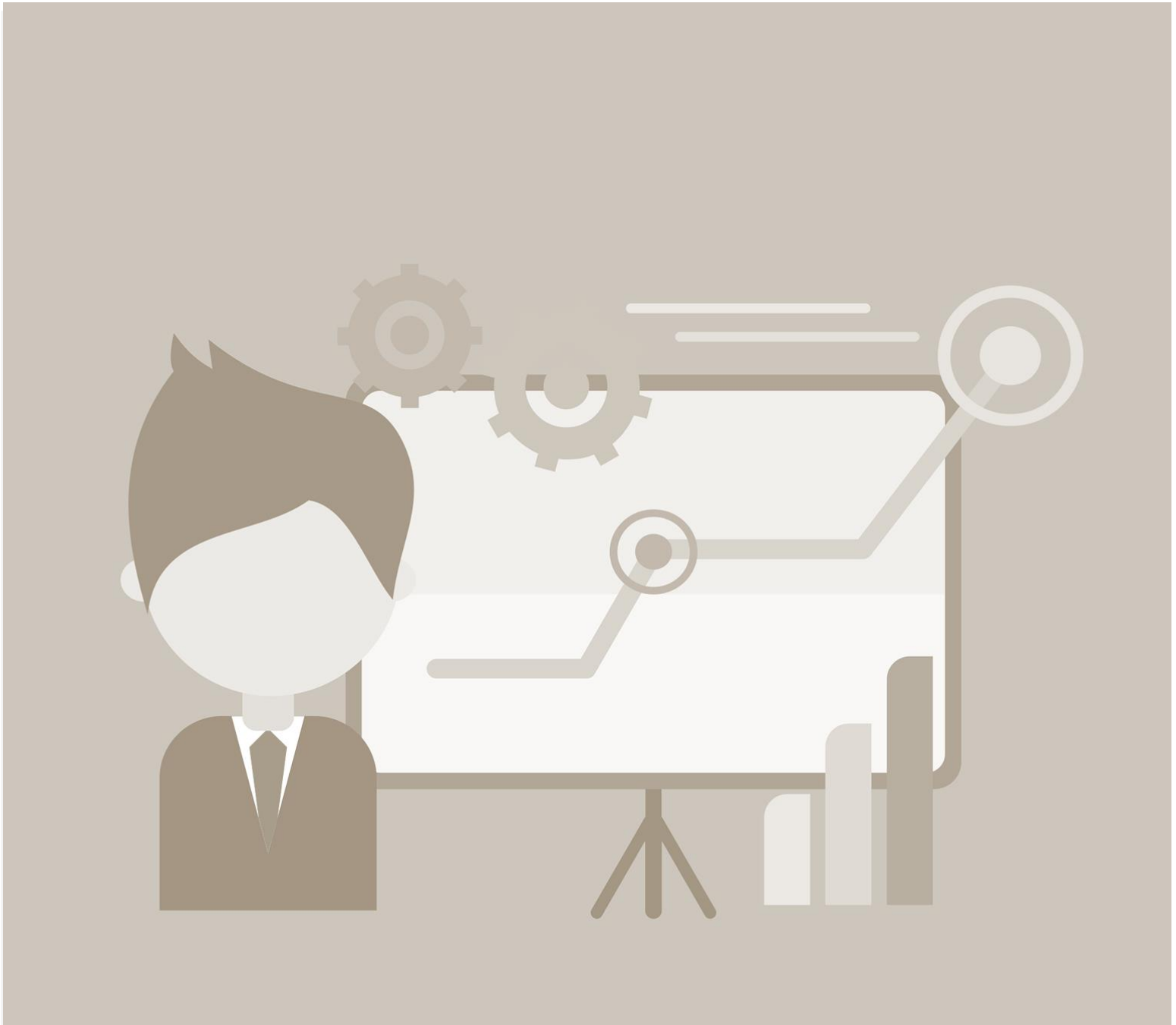


# DEUTSCHLANDS DIGITALE VORREITER 2026

JUNI 2026





#

## **MOTIVATION & METHODIK**

## MOTIVATION

Digitale Vorreiter zeichnen sich nicht allein durch den Einsatz moderner Technologien aus. Sie erkennen Chancen früher, denken Veränderungen konsequent aus der Perspektive von Menschen und Organisationen und setzen Innovationen mit Mut, Weitsicht und Verantwortungsbewusstsein um.

Sie hinterfragen bestehende Prozesse, entwickeln neue Lösungen und schaffen Mehrwert durch die intelligente Nutzung von Daten, digitalen Werkzeugen und vernetztem Denken. Dabei verbinden sie technologische Kompetenz mit strategischem Handeln und fördern eine Kultur des Lernens, der Zusammenarbeit und der kontinuierlichen Verbesserung.

Digitale Vorreiter verstehen Digitalisierung nicht als einmaliges Projekt, sondern als fortlaufenden Entwicklungsprozess.

**Vor diesem Hintergrund analysiert und bewertet die Studie „Deutschlands digitale Vorreiter 2026“ die Daten eines Social Media Monitorings.**

# DEUTSCHLANDS DIGITALE VORREITER 2026

## METHODIK: DATENERHEBUNG SOCIAL MEDIA MONITORING

Die Datenerhebung für das Social Media Monitoring erfolgt zweistufig. Der erste Schritt ist das sog. Crawling:

1. Zuerst werden von unserem Partner pressrelations **sämtliche Texte, welche die Suchbegriffe enthalten, aus dem Netz geladen und in einer Datenbank erfasst**. Das Quellenset umfasst dabei annähernd sämtliche Seiten bzw. Inhalte von Seiten, die folgende Bedingungen erfüllen:
  - a. Deutschsprachige Domains (.at- und .ch-Seiten werden ausgeschlossen)
  - b. Uneingeschränkter Zugang zum Inhalt der Seite
2. Nicht erfasst werden Seiten oder Inhalte, die sich z.B. hinter einer Bezahlschranke oder einem zugriffsgeschützten Bereich befinden.
3. Damit ist das Quellenset sehr umfangreich.

Nachrichten-Seiten 

Webseiten 

Foren 



 **Wichtige**  
Social-Media-Kanäle

 **Consumer-**  
Seiten

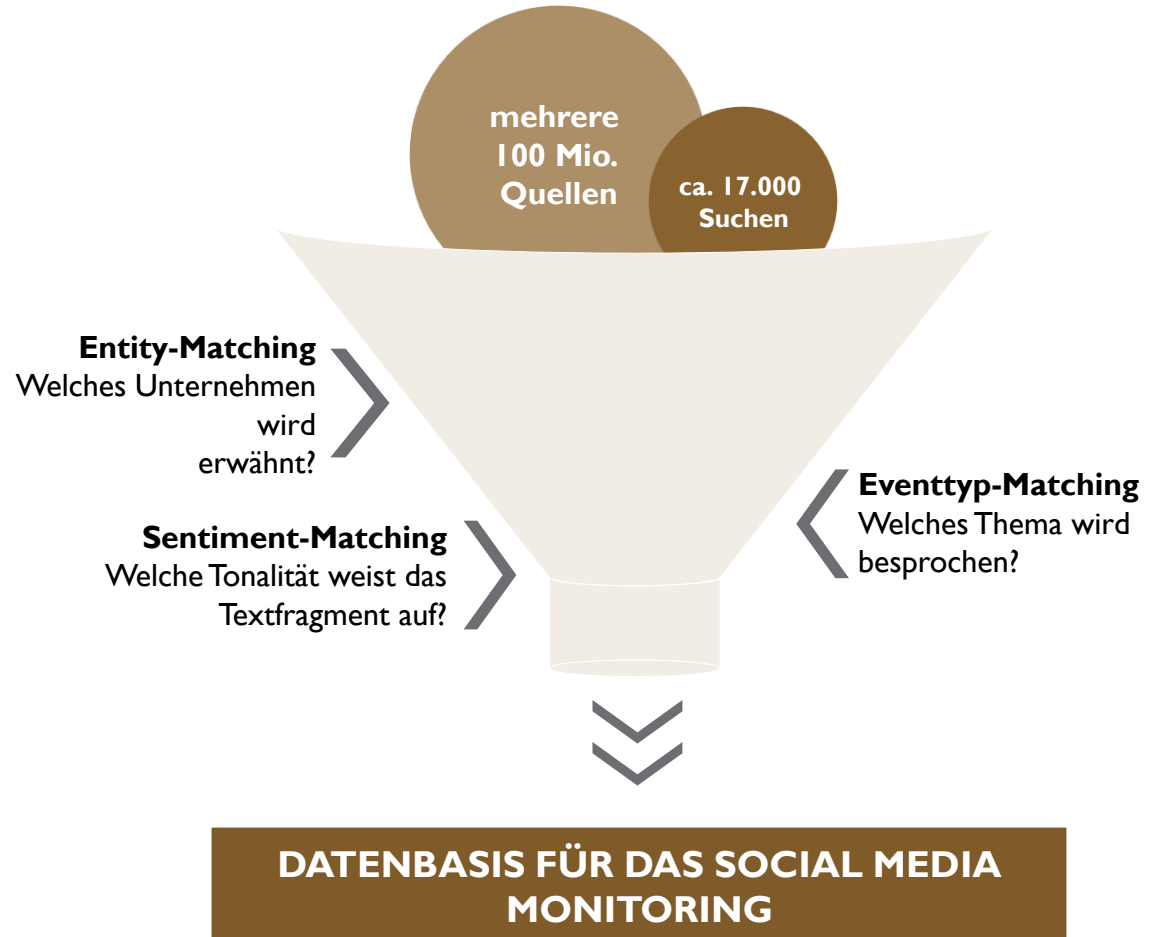
 **Presse-**  
mitteilungen

 **Blogs**

## METHODIK: DATENANALYSE SOCIAL MEDIA MONITORING

Die zweite Stufe, das sog. Processing, greift auf die im Crawling gesammelten Daten zu und analysiert diese nach den Vorgaben des jeweiligen Untersuchungsgegenstandes.

1. Der große Datentopf wird dazu von unserem Partner Skaylink mittels Verfahren der **Künstlichen Intelligenz (sog. neuronale Netze)** in Textfragmente aufgesplittet und anschließend in drei Stufen analysiert:
  - a. Welches Unternehmen wird erwähnt?
  - b. Welches Thema wird besprochen? (sog. Eventtyp)
  - c. Welche Tonalität weist das Textfragment auf?
2. Die Zuordnung der Erwähnungen zu den jeweiligen Eventtypen erfolgt mit Hilfe definierter Keywords, Text- und Satzkorpora, welche die Themengebiete breit abbilden und umfassen.
3. Auf der letzten Stufe werden die Erwähnungen mit einer Sentiment-Analyse bewertet und den Kategorien positiv, neutral oder negativ zugeordnet.



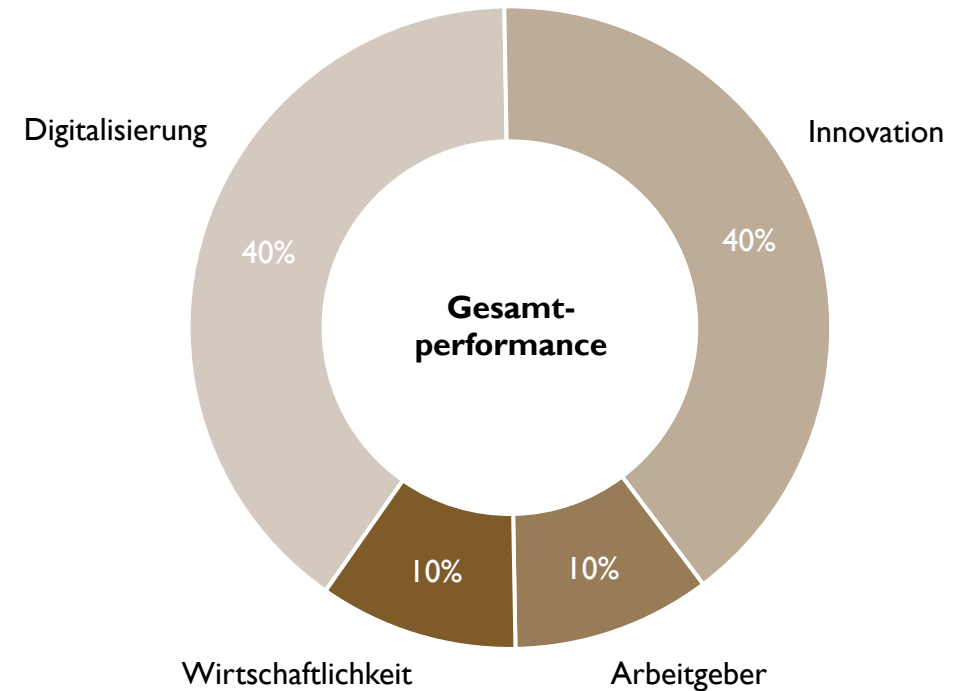
# DEUTSCHLANDS DIGITALE VORREITER 2026

## METHODIK: MESSUNG DER PERFORMANCE

### Es genügt nicht, allein in einem Themenfeld zu glänzen.

Jede der betrachteten Dimensionen ist wichtig für die Messung der Performance eines Unternehmens.

Die Messung der Performance beruht zu jeweils 40 % auf der Bewertung der Eventtypen Digitalisierung und Innovation. Für die Eventtypen Wirtschaftlichkeit und Arbeitgeber erfolgt eine Bewertung zu jeweils 10 % (vgl. nebenstehende Graphik).



# DEUTSCHLANDS DIGITALE VORREITER 2026

## METHODIK: PUNKTWERTERMITTLUNG SOCIAL MEDIA MONITORING

### Wie werden die Punktwerte ermittelt?

Für diese Studie konnten ca. **12 Millionen Nennungen** zu etwa 17.000 Unternehmen innerhalb des Untersuchungszeitraums vom **01. Mai 2024 bis 30. April 2026** identifiziert und zugeordnet werden. Zur Berechnung der Punktwerte werden für jedes Unternehmen jeweils die Tonalität und die Reichweite berücksichtigt.

Dies erfolgt durch die Ermittlung der Tonalitätssaldi je Eventtyp, die anschließend gewichtet zu einem Gesamttonalitätswert verrechnet werden. Die Reichweite geht ein durch die Berechnung der Differenz von positiven und negativen Fragmenten je Eventtyp. Diese Werte werden gewichtet und zu einem Gesamtreichweitenwert verrechnet. Diese beiden Werte sind die Basis eines ersten Punktwertes.

Danach werden die Punktwerte für alle Unternehmen branchenbezogen normiert. Das beste Unternehmen jeder Branche bildet mit 100 Punkten den Benchmark, die weiteren Wettbewerber werden danach normiert. Abschließend wird für jede Branche der durchschnittliche Punktwert aller Teilnehmer ermittelt. Dieser bildet die Untergrenze für die Vergabe der Auszeichnungen.

# DEUTSCHLANDS DIGITALE VORREITER 2026

## METHODIK: ERMITTLUNG DES RANKINGS

### Wie erfolgt die Auszeichnung?

Die Auszeichnung „**Deutschlands digitale Vorreiter 2026**“ wird anhand der erreichten Punktzahl im Gesamtranking vergeben.

Die Berechnung des Punktwertes erfolgt branchenspezifisch auf einer Skala von 0 bis 100 Punkten. Der jeweilige Branchensieger erhält **100** Punkte und setzt damit den Benchmark für alle anderen untersuchten Unternehmen innerhalb der Branche. Eine Auszeichnung erhalten diejenigen Unternehmen, die überdurchschnittlich viele Punkte erreicht haben.





#

**KONTAKT**

# DEUTSCHLANDS DIGITALE VORREITER 2026

## KURZPORTRAIT SERVICEVALUE

### Marktforschung

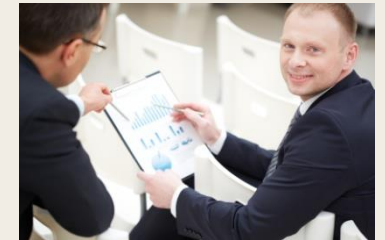
Wir liefern umsetzungsorientierte Ergebnisse aus Kunden- und Mitarbeiterbefragungen sowie aus Marktanalysen und Marktpotenzialschätzungen. Auf Ihr Anliegen passgenau zugeschnittene Erhebungsverfahren sowie optimale Stichprobenumfänge erhöhen die Effizienz und schaffen zugleich ökonomische Entlastung für ansetzende Follow-Up-Prozesse.

### Beratung

Erklärtes Ziel unserer Beratungstätigkeit ist die nachhaltige Steigerung des Unternehmenswertes durch optimale Gestaltung von Stakeholderbeziehungen. Wir unterstützen Sie in der Findung und Umsetzung ganzheitlicher Servicestrategien.

### Personal- und Organisationsentwicklung

Der Erfolg eines Unternehmens ist im großen Maß abhängig von seiner Führungskultur und dem Engagement und der Bindung der Mitarbeiter. ServiceValue unterstützt Sie bei der Analyse von Potenzialen und Handlungsfeldern. Darüber hinaus begleiten wir Sie bei Veränderungsprozessen und der Entwicklung einer mitarbeiter- und serviceorientierten Führungskultur.



# DEUTSCHLANDS DIGITALE VORREITER 2026

## KONTAKT

### Herausgeber der Studie

#### **ServiceValue GmbH**

Dürener Straße 34I  
50935 Köln

Fon: +49 221 67 78 67 61  
Fax: +49 221 67 78 67 99

E-Mail: [Info@ServiceValue.de](mailto:Info@ServiceValue.de)

[www.servicevalue.de](http://www.servicevalue.de)

### Wissenschaftspartner

#### **IMWF GmbH**

### Medienpartner

#### **F.A.Z. Institut GmbH**

Pariser Straße I  
60489 Frankfurt am Main

Fon: +49 69 75 91 11 33  
Fax: +49 69 75 91 80 11 33

E-Mail: [Info@faz-institut.de](mailto:Info@faz-institut.de)

[www.faz-institut.de](http://www.faz-institut.de)